



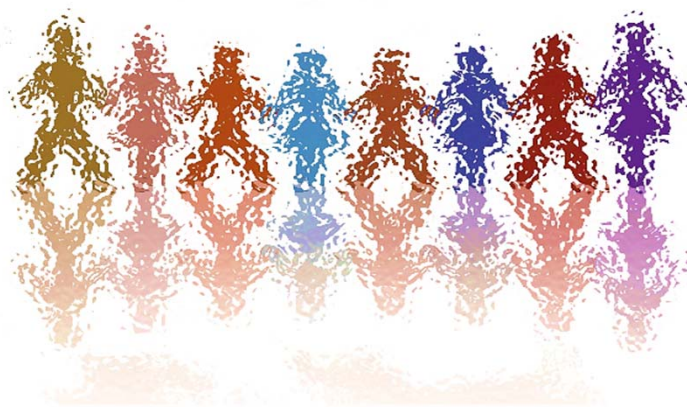
GOBIERNO
DE ESPAÑA

MINISTERIO
DE EMPLEO
Y SEGURIDAD SOCIAL

SECRETARÍA DE ESTADO
DE LA SEGURIDAD SOCIAL

Afiliación a la Seguridad Social

Noviembre 2017



AFILIADOS OCUPADOS A LA SEGURIDAD SOCIAL

INDICE

	Página
Radiografía de la situación actual	3
Nota resumen de los datos mensuales de afiliación	4
Serie histórica de afiliación media por actividad económica y relación laboral	7
Serie histórica de afiliación media por actividad económica y relación laboral con ajuste estacional	8
Número de Convenios Especiales	9
Número de empresas del régimen general con trabajadores a fin de mes según tamaño de la empresa. Reg. General	10
Número de empresas del régimen especial del mar con trabajadores a fin de mes según tamaño de la empresa. Reg. Mar	11
Número de empresas del régimen especial del carbón con trabajadores a fin de mes según tamaño de la empresa. Reg. Carbón	12
Número de empresas del total sistema de la empresa.	13
Evolución de la afiliación diaria.	14
Distribución por regímenes	15
Evolución por regímenes	16
Evolución de la afiliación mensual y anual (gráfico)	17
Evolución de la afiliación por género	18
Evolución de la afiliación de trabajadores extranjeros	19
Evolución mensual. Total Sistema	20
Evolución de la variación mensual y anual (gráfico)	21
Tasas de variación interanual de la afiliación (gráfico)	22
Evolución mensual. Régimen General	23
Régimen General. Distribución por sectores de actividad	24
Número medio de afiliados en alta en Inventarios de Entes de Administraciones Públicas por Actividad (Excluidos trabajadores de Mutualidades)	25
Evolución mensual. Régimen Esp. Trabajadores Autónomos	26
Régimen Autónomos. Distribución por sectores de actividad	27
Evolución mensual. Régimen Esp. Trabajadores del Mar	28
Evolución mensual. Régimen Esp. Minería del Carbón	29
Evolución de la relación afiliados/pensionistas	30
Distribución por Provincias, CC.AA y Regímenes	31
Distribución por Provincias, CC.AA. (Régimen General)	32
Distribución por Provincias y CC.AA. Variaciones mensual y anual.	33

Noviembre 2017

Afiliados

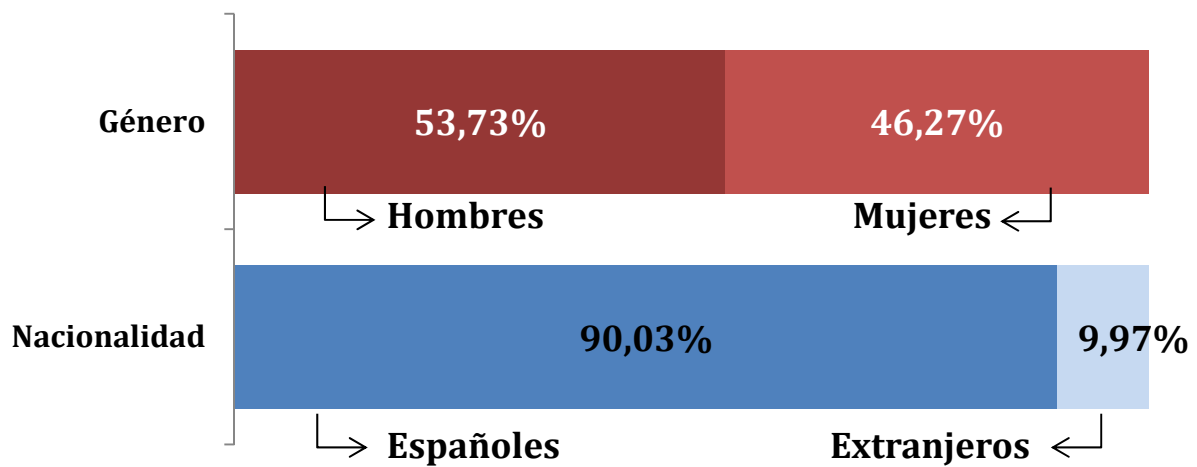
18.417.756

-12.773

VARIACIÓN
MENSUAL

VARIACIÓN
ANUAL

637.232



AFILIADOS OCUPADOS A LA SEGURIDAD SOCIAL NOVIEMBRE 2017

AFILIADOS MEDIOS MENSUALES

El número medio de afiliados al Sistema de la Seguridad Social durante el mes de noviembre ha alcanzado la cifra de 18.417.756 para el Total Sistema y 15.139.984 para el Régimen General (Incluye Sistemas Especiales Agrario y Hogar).

La tasa interanual asciende a un 3,58% para el Total Sistema y a un 4,27% para el Régimen General (Incluye Sistemas Especiales Agrario y Hogar).

La evolución interanual (NOVIEMBRE sobre NOVIEMBRE) de la afiliación media por regímenes ha sido:

REGÍMENES	AFILIADOS MEDIOS NOVIEMBRE 2017	VARIACIÓN INTERANUAL	
		Absoluta	Relativa
Régimen General	15.139.984	620.189	4,27%
General	13.953.088	625.956	4,70%
S. E. Agrario	765.898	1.226	0,16%
S. E. Hogar	420.999	-6.993	-1,63%
R.E. Autónomos	3.210.880	16.986	0,53%
R.E. Mar	64.468	385	0,60%
R.E. Carbón	2.424	-328	-11,92%
TOTAL	18.417.756	637.232	3,58%

En el R. General, cabe destacar un incremento respecto al mes de octubre en los siguientes Sectores:

- P" Educación con 28.400 (3,32%)
- G" Comercio, Reparación de Vehículos de Motor y Motocicletas con 18.874 (0,80%)
- F" Construcción con 15.846 (2,05%).

En sentido contrario hay que destacar Hostelería con una pérdida de 102.856 (8,00%)

Desde 2001, la evolución registrada de afiliados medios en el mes de noviembre tanto para el Total Sistema, como para el Régimen General, arroja las siguientes cifras:

EVOLUCIÓN DE LA AFILIACIÓN MEDIA EN EL MES DE NOVIEMBRE								
AÑOS	VARIACIÓN INTERANUAL NOVIEMBRE/NOVIEMBRE				VARIACIÓN INTERMENSUAL NOVIEMBRE/OCTUBRE			
	TOTAL SISTEMA		R. GENERAL (1)		TOTAL SISTEMA		R. GENERAL (1)	
2001					40.442	0,26%	33.400	0,28%
2002	490.988	3,09%	415.623	3,50%	36.518	0,22%	14.555	0,12%
2003	473.473	2,89%	393.136	3,20%	20.153	0,12%	16.581	0,13%
2004	499.239	2,96%	449.624	3,54%	35.257	0,20%	31.442	0,24%
2005	980.956	5,65%	735.299	5,59%	35.616	0,19%	28.052	0,20%
2006	592.393	3,23%	618.602	4,46%	56.463	0,30%	58.672	0,41%
2007	470.337	2,49%	427.713	2,95%	21.475	0,11%	17.407	0,12%
2008	-671.772	-3,46%	-662.999	-4,44%	-197.087	-1,04%	-173.041	-1,20%
2009	-873.718	-4,67%	-762.968	-5,35%	-61.276	-0,34%	-42.497	-0,31%
2010	-234.960	-1,32%	-178.432	-1,32%	-53.440	-0,30%	-34.563	-0,26%
2011	-364.179	-2,07%	-341.787	-2,57%	-111.782	-0,64%	-108.826	-0,83%
2012	-717.482	-4,16%	-755.521	-5,82%	-205.678	-1,23%	-198.008	-1,59%
2013	-237.505	-1,44%	-199.206	-1,63%	-66.829	-0,41%	-49.206	-0,41%
2014	402.209	2,47%	302.250	2,51%	5.232	0,03%	-8.136	-0,07%
2015	527.335	3,16%	469.832	3,81%	1.620	0,01%	-17.437	-0,14%
2016	557.437	3,24%	530.562	4,15%	-32.832	-0,18%	-23.674	-0,18%
2017	637.232	3,58%	625.956	4,70%	-12.773	-0,07%	-15.851	-0,11%

(1) A partir de 01.01.2012 no incluye el S.E. Agrario ni el S.E. Hogar

La tasa interanual del Régimen Especial de Trabajadores Autónomos medios se sitúa en el 0,53%.

En cuanto a los restantes Regímenes (Agrario, Mar, Carbón y Hogar), el conjunto de todos ellos supone un decremento en los últimos doce meses de -5.710 afiliados.

EVOLUCIÓN DURANTE EL AÑO 2017

La comparación interanual es:

REGÍMENES	AFILIADOS MEDIOS AÑO 2017 (HASTA NOVIEMBRE)	AFILIADOS MEDIOS AÑO 2016 (HASTA NOVIEMBRE)	DIFERENCIA	
			Absoluta	Relativa
Régimen General	14.924.868	14.325.921	598.947	4,18
General	13.725.523	13.135.775	589.748	4,49
S. E. Agrario	774.615	760.988	13.627	1,79
S. E. Hogar (1)	424.730	429.158	-4.428	-1,03
R.E. Autónomos	3.211.556	3.185.958	25.598	0,80
R.E. Mar	65.060	64.361	699	1,09
R.E. Carbón	2.594	3.159	-565	-17,90
TOTAL	18.204.079	17.579.400	624.679	3,55

(1) En el S. E. de E. del Hogar (vigente desde 1.01.12) se incluyen los afiliados del extinguido R. E. del Hogar.

SERIE HISTÓRICA DE AFILIACIÓN MEDIA POR ACTIVIDAD ECONÓMICA Y RELACIÓN LABORAL (*)

	Actividad Económica					Total	Tipo relación laboral	
	Agricultura, Ganadería y Pesca.	Industria	Construcción	Servicios	No consta		Asalariados	No asalariados
SERIE HISTÓRICA DE LOS MESES DE NOVIEMBRE								
2001	1.301.716	2.704.254	1.787.122	10.082.804	9.878	15.885.775	12.892.627	2.993.148
2002	1.303.724	2.703.451	1.894.960	10.465.143	9.485	16.376.763	13.332.833	3.043.930
2003	1.308.134	2.683.526	1.971.789	10.876.289	10.498	16.850.236	13.723.934	3.126.302
2004	1.256.034	2.668.730	2.084.250	11.334.587	5.874	17.349.474	14.122.654	3.226.820
2005	1.242.872	2.658.213	2.310.764	12.114.490	4.091	18.330.430	14.944.603	3.385.827
2006	1.192.863	2.662.589	2.459.827	12.607.414	129	18.922.822	15.487.466	3.435.356
2007	1.186.098	2.728.848	2.488.152	12.989.959	102	19.393.159	15.882.776	3.510.383
2008	1.215.156	2.574.952	1.996.387	12.934.884	7	18.721.387	15.277.561	3.443.825
CLASIFICACIÓN SEGÚN CNAE-2009								
2008	1.162.274	2.616.827	2.108.993	12.833.286	7	18.721.387	15.277.561	3.443.825
2009	1.208.037	2.354.408	1.716.576	12.568.648	0	17.847.669	14.573.123	3.274.546
2010	1.196.587	2.280.230	1.523.063	12.612.830	0	17.612.709	14.399.041	3.213.669
2011	1.187.907	2.203.591	1.290.361	12.566.671	0	17.248.530	14.072.199	3.176.331
2012	1.154.766	2.071.715	1.070.485	12.234.082	0	16.531.048	13.486.969	3.044.079
2013	1.091.272	2.019.345	989.332	12.193.594	0	16.293.543	13.237.476	3.056.068
2014	1.111.500	2.038.357	1.005.558	12.540.336	0	16.695.752	13.562.719	3.133.032
2015								
enero	1.102.292	2.015.573	974.359	12.483.088	0	16.575.312	13.448.236	3.127.076
febrero	1.095.205	2.031.239	1.000.848	12.544.930	0	16.672.222	13.545.156	3.127.065
marzo	1.105.842	2.040.122	1.016.803	12.670.034	0	16.832.801	13.689.240	3.143.561
abril	1.124.677	2.046.840	1.023.010	12.813.769	0	17.008.296	13.844.542	3.163.754
mayo	1.153.787	2.063.223	1.040.063	12.964.237	0	17.221.310	14.040.957	3.180.353
junio	1.127.031	2.079.576	1.045.690	13.004.099	0	17.256.395	14.063.269	3.193.126
julio	1.090.373	2.097.603	1.045.500	13.081.713	0	17.315.188	14.124.898	3.190.290
agosto	1.075.380	2.076.880	1.030.791	12.997.848	0	17.180.899	14.004.077	3.176.822
septiembre	1.112.678	2.085.059	1.029.209	12.962.868	0	17.189.815	14.012.092	3.177.723
octubre	1.110.995	2.086.173	1.036.946	12.987.353	0	17.221.467	14.043.386	3.178.081
noviembre	1.126.277	2.094.255	1.047.386	12.955.168	0	17.223.086	14.044.219	3.178.868
diciembre	1.161.833	2.090.521	1.030.027	13.026.018	0	17.308.400	14.127.687	3.180.713
2016								
enero	1.144.564	2.075.166	1.006.444	12.878.184	0	17.104.357	13.941.901	3.162.456
febrero	1.117.907	2.090.256	1.027.600	12.931.949	0	17.167.712	14.000.239	3.167.473
marzo	1.115.643	2.094.151	1.035.162	13.060.843	0	17.305.798	14.122.176	3.183.622
abril	1.127.794	2.105.140	1.045.171	13.185.730	0	17.463.836	14.265.423	3.198.412
mayo	1.144.842	2.117.311	1.057.184	13.342.503	0	17.661.840	14.449.664	3.212.175
junio	1.131.878	2.135.281	1.070.776	13.422.337	0	17.760.271	14.536.969	3.223.302
julio	1.105.494	2.154.323	1.071.999	13.513.176	0	17.844.992	14.625.699	3.219.293
agosto	1.086.319	2.133.364	1.057.778	13.422.534	0	17.699.995	14.493.876	3.206.119
septiembre	1.114.187	2.143.292	1.058.188	13.396.354	0	17.712.021	14.505.766	3.206.255
octubre	1.140.899	2.146.984	1.071.123	13.454.350	0	17.813.356	14.604.319	3.209.037
noviembre	1.127.301	2.154.576	1.082.575	13.416.072	0	17.780.524	14.571.881	3.208.642
diciembre	1.171.126	2.146.162	1.062.687	13.469.079	0	17.849.055	14.640.112	3.208.942
2017								
enero	1.168.457	2.137.038	1.053.522	13.315.157	0	17.674.175	14.482.243	3.191.931
febrero	1.142.403	2.151.156	1.078.910	13.375.787	0	17.748.255	14.552.323	3.195.932
marzo	1.139.254	2.161.359	1.099.429	13.509.964	0	17.910.007	14.698.871	3.211.136
abril	1.154.665	2.168.602	1.106.643	13.692.312	0	18.122.222	14.893.940	3.228.282
mayo	1.186.445	2.184.600	1.123.413	13.850.956	0	18.345.414	15.102.143	3.243.271
junio	1.158.375	2.202.121	1.135.138	13.937.473	0	18.433.107	15.180.524	3.252.582
julio	1.114.705	2.221.141	1.139.174	14.014.308	0	18.489.329	15.245.198	3.244.131
agosto	1.096.239	2.199.968	1.119.443	13.894.194	0	18.309.844	15.082.424	3.227.420
septiembre	1.121.454	2.212.030	1.125.097	13.877.580	0	18.336.161	15.105.445	3.230.717
octubre	1.122.749	2.214.116	1.143.717	13.949.947	0	18.430.529	15.198.044	3.232.485
noviembre	1.131.650	2.223.869	1.159.609	13.902.629	0	18.417.756	15.192.200	3.225.556
diciembre								

(*) Las series de Total, Asalariados y No Asalariados incluyen también afiliados para los que no consta actividad

SERIE HISTÓRICA DE AFILIACIÓN MEDIA POR ACTIVIDAD ECONÓMICA Y RELACIÓN LABORAL CON AJUSTE ESTACIONAL

	Actividad Económica				Total	Tipo relación laboral	
	Agricultura, Ganadería y Pesca	Industria	Construcción	Servicios		Asalariados	No asalariados
Revisión diciembre de 2014							
SERIE HISTÓRICA DE LOS MESES DE NOVIEMBRE							
2001	1.303.712	2.693.307	1.769.921	10.105.882	15.879.428	12.886.750	2.994.832
2002	1.306.553	2.690.936	1.873.804	10.494.975	16.374.379	13.328.803	3.045.989
2003	1.310.502	2.672.538	1.950.762	10.904.765	16.850.757	13.720.822	3.129.350
2004	1.257.457	2.659.185	2.064.044	11.357.126	17.346.709	14.117.085	3.229.848
2005	1.243.181	2.651.123	2.291.281	12.134.552	18.328.143	14.940.475	3.388.981
2006	1.193.507	2.656.429	2.443.882	12.611.904	18.914.683	15.476.084	3.439.403
2007	1.186.070	2.726.209	2.474.101	13.010.975	19.400.004	15.889.454	3.514.645
2008	1.219.280	2.571.788	1.987.979	12.964.249	18.741.278	15.298.257	3.448.630
CLASIFICACIÓN SEGÚN CNAE-2009. Revisión de Marzo 2017							
2008	1.165.933	2.607.220	2.087.930	12.840.002	18.709.277	15.264.590	3.444.386
2009	1.211.325	2.344.795	1.694.755	12.575.698	17.837.712	14.562.379	3.274.739
2010	1.199.118	2.271.322	1.503.679	12.631.082	17.609.561	14.395.012	3.213.666
2011	1.190.408	2.195.715	1.276.209	12.590.883	17.254.957	14.077.169	3.176.784
2012	1.156.423	2.064.984	1.059.649	12.261.971	16.543.680	13.497.200	3.045.643
2013	1.095.237	2.013.266	978.542	12.228.947	16.314.818	13.253.223	3.058.022
2014	1.114.640	2.032.229	995.149	12.588.278	16.721.274	13.585.459	3.135.635
2015							
enero	1.081.718	2.037.947	1.005.637	12.672.910	16.802.455	13.655.962	3.146.074
febrero	1.091.836	2.044.168	1.015.145	12.720.239	16.871.943	13.723.383	3.149.822
marzo	1.105.842	2.051.076	1.021.653	12.766.812	16.954.045	13.800.351	3.155.249
abril	1.117.103	2.057.325	1.025.401	12.813.941	17.028.675	13.868.376	3.161.835
mayo	1.124.482	2.063.248	1.029.042	12.848.252	17.085.562	13.920.172	3.167.102
junio	1.122.242	2.067.867	1.027.498	12.862.148	17.095.482	13.921.642	3.170.976
julio	1.117.268	2.071.657	1.027.685	12.893.737	17.110.584	13.934.729	3.172.579
agosto	1.118.828	2.073.755	1.028.995	12.916.601	17.124.725	13.948.173	3.174.258
septiembre	1.123.903	2.076.794	1.030.792	12.948.395	17.162.692	13.984.926	3.176.374
octubre	1.122.952	2.081.525	1.032.844	12.974.715	17.200.323	14.027.128	3.178.029
noviembre	1.127.644	2.088.020	1.037.080	13.008.061	17.254.242	14.072.774	3.181.123
diciembre	1.126.117	2.093.958	1.040.079	13.051.679	17.309.204	14.125.438	3.182.890
2016							
enero	1.122.606	2.098.281	1.039.108	13.081.370	17.340.977	14.158.361	3.183.804
febrero	1.117.638	2.103.466	1.041.676	13.117.978	17.377.135	14.188.248	3.190.006
marzo	1.118.287	2.107.728	1.042.362	13.160.056	17.430.159	14.236.580	3.194.894
abril	1.121.305	2.113.135	1.043.804	13.188.327	17.480.704	14.285.667	3.196.594
mayo	1.118.470	2.117.430	1.046.051	13.225.230	17.522.380	14.325.138	3.198.431
junio	1.126.148	2.122.546	1.050.793	13.273.937	17.587.942	14.384.420	3.200.538
julio	1.130.245	2.127.228	1.053.604	13.314.402	17.629.963	14.425.056	3.201.577
agosto	1.129.164	2.130.399	1.056.356	13.341.783	17.643.638	14.437.896	3.203.379
septiembre	1.126.451	2.135.358	1.060.628	13.381.878	17.684.762	14.478.153	3.205.521
octubre	1.126.964	2.142.148	1.066.800	13.432.881	17.792.954	14.588.546	3.208.530
noviembre	1.129.310	2.147.549	1.071.690	13.464.940	17.814.407	14.603.334	3.210.760
diciembre	1.133.937	2.151.486	1.075.479	13.492.686	17.851.242	14.638.852	3.211.748
2017							
enero	1.146.041	2.159.474	1.086.479	13.525.266	17.918.701	14.707.121	3.213.478
febrero	1.142.127	2.165.744	1.094.290	13.568.226	17.964.781	14.747.770	3.218.667
marzo	1.141.954	2.173.205	1.103.573	13.612.602	18.038.722	14.817.961	3.222.505
abril	1.148.022	2.179.009	1.108.705	13.695.009	18.139.728	14.915.079	3.226.446
mayo	1.159.115	2.185.791	1.113.269	13.729.199	18.200.543	14.971.978	3.229.393
junio	1.152.512	2.190.042	1.115.267	13.783.359	18.254.233	15.021.204	3.229.611
julio	1.139.663	2.194.056	1.120.827	13.808.138	18.266.516	15.036.032	3.226.278
agosto	1.139.475	2.197.275	1.118.569	13.810.596	18.251.540	15.024.164	3.224.661
septiembre	1.133.799	2.203.601	1.127.498	13.862.582	18.307.940	15.076.687	3.229.977
octubre	1.109.036	2.208.338	1.137.506	13.927.684	18.409.419	15.181.627	3.231.974
noviembre	1.133.666	2.215.349	1.144.872	13.953.275	18.452.856	15.224.995	3.227.685
diciembre							

NÚMERO MEDIO DE CONVENIOS ESPECIALES. NOVIEMBRE 2017

TIPO CONVENIO	TOTAL REGÍMENES	ASISTENCIA SANITARIA
01 C.E. ORDINARIO	104.133	0
02 C.E. BENEF. SUBSIDIO DESEMPLEO	11.144	0
04 C.E. TRABAJADORES A TIEMPO PARCIAL	6.429	0
05 C.E. REDUC. JORNADA GUARDA LEGAL	333	0
06 C.E. EMIGRANTES E HIJOS EN EL EXTRANJERO	2.173	0
07 C.E. EMIGRANTES RETORNADOS	862	0
08 C.E. FUNC/EMPL ORG INTERGUBERNAMENTALES EXTRANJERO	156	0
09 C.E. TEMP.PER.INAC	2	0
10 C.E. RG MUTUALISMO L	0	0
14 C.E. ASIST. SANITARIA EMIGRANTES	0	697
15 C.E. ASIST. SANITARIA PENSIONISTAS SUIZOS	0	6.839
16 C.E. TRAB. TEMPORADA OM 25	14	0
17 C.E. DEPORTISTAS DE ALTO NIVEL	27	0
18 C.E. FIJOS DISCONTINUOS OM	1	0
19 C.E. EMIGRANTES R.E. MAR ANTERIORES 1995	6	0
20 C.E. EMIGRANTES RETOR. ESTANCIA TEMPORAL	0	4
21 C.E. FUNC/AGENTES COMUNIDAD EUROPEA	12	0
22 C.E. EMIGRANTES EXTRANJERO PAGO MENSUAL	428	0
23 C.E. FUNC/EMPL ORG INTERGUBERNAMENTAL SEDE EN ESPAÑA	40	0
24 C.E. ASANITARIA FUNC/EMPL ORGAN INTERGUBERNAMENTAL SEDE EN ESPAÑA	0	5
25 C.E. ASIST. SANITARIA EMIGRANTES CUENTA PROPIA	0	75
26 EXPEDIENTE REGULACION EMPLEO MÁS 55 AÑOS	8.797	0
27 EXPEDIENTE REGULACION EMPLEO MAS 61 AÑOS	3.955	0
28 EXP REG EMPLEO SUB DESEMPLEO MÁS 55 AÑOS	1.410	0
29 EXP REG EMPLEO SUB DESEMPLEO MÁS 61 AÑOS	136	0
30 C.E. ALTA SIN RETRIBUCION	2	0
31 C.E. CESE DE SERVICIO O ACTIVIDAD	700	0
32 C.E. CLAUSULA ADICIONAL CONVENIO ERE	4.595	0
33 C.E. OBLIGATORIO CUIDADOR NO PROFESIONAL	8.569	0
34 C.E. OBLIG.CUIDADOR NO PROFESIONAL PERCEPTOR SUBSIDIO FEBRERO 52 AÑOS	119	0
35 C.E. VOLUNTARIO CUIDADOR NO PROFESIONAL	0	0
36 C.E. VOLUNT.CUIDADOR NO PROFESIONAL PERCEPTOR SUBSIDIO FEBRERO 52 AÑOS	0	0
37 C.E. COTIZ. ADIC, ERE 76/2	378	0
39 C.E. TRABAJADORES AGENCIAS	141	0
40 C.E. PROGRAMAS DE FORMACIÓN	2.085	0
41 C.E. DISC. DIF. INS.LAB	116	0
TOTAL CONVENIOS	156.763	7.619

NÚMERO DE EMPRESAS EN EL RÉGIMEN GENERAL CON TRABAJADORES A FIN DE MES (1)
Código de Cuenta de Cotización

	1 TRABAJADOR	DE 2 A 5 TRAB.	DE 6 A 50 TRAB.	DE 51 A 100 TRAB.	DE 101 A 500 TRAB.	MAS DE 500 TRAB.	TOTAL
SERIE HISTÓRICA DE LOS MESES DE OCTUBRE							
2009	570.503	570.924	313.974	19.343	13.766	2.032	1.490.542
2010	560.259	563.413	304.369	19.072	13.580	2.060	1.462.753
2011	555.122	548.916	291.136	18.218	13.142	1.996	1.428.530
2012	553.945	528.564	271.717	16.999	12.428	1.924	1.385.577
2013	561.731	523.439	266.199	16.583	12.334	1.911	1.382.197
2014	574.778	534.812	273.422	16.986	12.602	1.969	1.414.569
2015							
enero	574.490	530.601	271.775	16.946	12.747	1.969	1.408.528
febrero	577.260	534.403	274.408	17.075	12.894	1.990	1.418.030
marzo	580.235	540.043	278.284	17.200	12.959	1.994	1.430.715
abril	584.984	546.320	281.907	17.456	13.011	1.995	1.445.673
mayo	589.997	554.430	288.125	17.874	13.193	2.031	1.465.650
junio	589.573	555.748	288.682	17.737	12.837	1.986	1.466.563
julio	587.160	556.100	291.088	17.735	12.961	2.009	1.467.053
agosto	582.407	551.841	286.533	17.514	12.902	1.988	1.453.185
septiembre	585.882	548.144	283.796	17.654	13.016	2.014	1.450.506
octubre	590.102	552.079	287.556	17.710	13.188	2.039	1.462.674
noviembre	589.225	548.645	286.234	17.605	13.095	2.054	1.456.858
diciembre	590.350	546.885	283.910	17.451	13.100	2.058	1.453.754
2016							
enero	586.503	543.824	284.285	17.417	13.108	2.035	1.447.172
febrero	585.655	545.383	286.266	17.595	13.114	2.023	1.450.036
marzo	588.052	550.822	289.743	17.682	13.211	2.040	1.461.550
abril	591.368	559.461	296.429	18.015	13.500	2.064	1.480.837
mayo	590.982	561.441	298.599	18.219	13.458	2.065	1.484.764
junio	587.619	564.409	301.568	18.151	13.342	2.061	1.487.150
julio	584.057	569.488	307.728	18.512	13.669	2.106	1.495.560
agosto	579.177	557.093	299.363	18.073	13.415	2.041	1.469.162
septiembre	580.057	555.539	297.465	18.331	13.634	2.080	1.467.106
octubre	580.029	556.879	299.505	18.311	13.743	2.099	1.470.566
noviembre	579.015	556.519	299.478	18.296	13.777	2.125	1.469.210
diciembre	577.463	555.088	297.763	18.258	13.704	2.108	1.464.384
2017							
enero	572.271	549.887	296.400	18.219	13.644	2.088	1.452.509
febrero	573.556	553.621	300.532	18.453	13.821	2.086	1.462.069
marzo	574.732	558.420	304.941	18.550	13.897	2.094	1.472.634
abril	578.540	567.636	312.151	19.059	14.146	2.154	1.493.686
mayo	577.756	569.153	314.255	19.249	14.216	2.149	1.496.778
junio	573.981	570.378	316.935	19.250	14.045	2.131	1.496.720
julio	568.030	570.281	318.873	19.406	14.195	2.179	1.492.964
agosto	564.997	561.587	312.816	19.082	14.068	2.154	1.474.704
septiembre	569.129	566.496	315.033	19.606	14.550	2.223	1.487.037
octubre	566.039	562.794	313.183	19.379	14.446	2.203	1.478.044
noviembre							
diciembre							

(1) Excluidos el Sistema Especial Agrario y el Sistema Especial de Empleados de Hogar.

NÚMERO DE EMPRESAS EN EL RÉGIMEN ESPECIAL DEL MAR CON TRABAJADORES A FIN DE MES
Código de Cuenta de Cotización

	1 TRABAJADOR	DE 2 A 5 TRAB.	DE 6 A 50 TRAB.	DE 51 A 100 TRAB.	DE 101 A 500 TRAB.	MAS DE 500 TRAB.	TOTAL
SERIE HISTÓRICA DE LOS MESES DE OCTUBRE							
2009	4.708	4.263	2.019	50	14	4	11.058
2010	4.593	4.197	1.954	41	14	3	10.802
2011	4.542	4.052	1.916	38	14	3	10.565
2012	4.488	3.967	1.886	36	17	3	10.397
2013	4.431	3.995	1.829	41	15	3	10.314
2014	4.361	4.028	1.858	43	15	3	10.308
2015							
enero	4.101	3.946	1.607	38	15	3	9.710
febrero	4.128	3.860	1.725	38	15	3	9.769
marzo	4.104	4.000	1.833	41	16	3	9.997
abril	4.173	4.073	1.857	42	14	3	10.162
mayo	4.258	4.047	1.985	39	16	3	10.348
junio	4.319	4.138	2.016	49	16	3	10.541
julio	4.470	4.348	2.066	46	19	3	10.952
agosto	4.482	4.303	2.065	41	18	3	10.912
septiembre	4.526	4.186	1.933	43	16	3	10.707
octubre	4.462	4.090	1.833	46	17	3	10.451
noviembre	4.333	4.073	1.689	43	16	3	10.157
diciembre	4.294	3.958	1.434	39	16	3	9.744
2016							
enero	3.069	3.530	1.645	48	22	3	8.317
febrero	3.133	3.462	1.801	49	22	3	8.470
marzo	3.116	3.615	1.887	54	23	3	8.698
abril	3.223	3.673	1.919	55	22	3	8.895
mayo	3.235	3.474	2.012	53	23	3	8.800
junio	3.279	3.640	2.051	58	24	3	9.055
julio	3.405	4.048	2.123	68	25	3	9.672
agosto	3.444	4.084	2.096	60	25	3	9.712
septiembre	3.280	3.695	1.989	58	24	3	9.049
octubre	3.412	3.658	1.933	57	21	3	9.084
noviembre	3.353	3.680	1.756	59	24	3	8.875
diciembre	3.348	3.544	1.447	55	23	3	8.420
2017							
enero	3.209	3.453	1.634	54	23	3	8.376
febrero	3.211	3.419	1.759	61	22	3	8.475
marzo	3.117	3.605	1.869	65	22	3	8.681
abril	3.210	3.654	1.945	64	20	3	8.896
mayo	3.217	3.653	1.973	64	21	3	8.931
junio	3.320	3.785	2.041	67	22	3	9.238
julio	3.398	4.063	2.110	65	24	3	9.663
agosto	3.394	3.958	2.066	66	24	3	9.511
septiembre	3.451	3.928	1.972	65	21	3	9.440
octubre	3.339	3.720	1.832	66	19	3	8.979
noviembre							
diciembre							

NÚMERO DE EMPRESAS EN EL RÉG. ESP. DEL CARBÓN CON TRABAJADORES A FIN DE MES

Código de Cuenta de Cotización

	1 TRABAJADOR	DE 2 A 5 TRAB.	DE 6 A 50 TRAB.	DE 51 A 100 TRAB.	DE 101 A 500 TRAB.	MAS DE 500 TRAB.	TOTAL
SERIE HISTÓRICA DE LOS MESES DE OCTUBRE							
2009	10	11	37	12	14	2	86
2010	7	12	38	10	12	2	81
2011	11	14	31	10	11	2	79
2012	10	12	33	9	9	1	74
2013	10	12	22	9	8	1	62
2014	10	10	23	8	7	1	59
2015							
enero	8	9	23	7	7	1	55
febrero	8	11	22	8	7	1	57
marzo	9	8	23	7	7	1	55
abril	8	8	24	8	6	1	55
mayo	10	8	24	8	6	1	57
junio	12	8	24	7	6	1	58
julio	10	9	25	8	6	1	59
agosto	11	8	22	9	6	1	57
septiembre	9	10	23	8	6	1	57
octubre	9	9	24	7	6	1	56
noviembre	8	8	25	7	6	1	55
diciembre	9	8	25	6	6	1	55
2016							
enero	10	9	25	6	6	1	57
febrero	9	8	24	6	6	1	54
marzo	10	10	21	6	6	1	54
abril	11	9	22	5	6	1	54
mayo	11	9	23	4	6	1	54
junio	11	8	23	4	6	1	53
julio	15	9	20	6	5	1	56
agosto	15	9	19	6	5	1	55
septiembre	15	10	16	5	6	1	53
octubre	15	9	17	4	6	1	52
noviembre	14	9	17	3	7	1	51
diciembre	13	10	17	4	6	1	51
2017							
enero	10	8	18	6	4	1	47
febrero	13	9	17	7	4	1	51
marzo	14	8	15	7	4	1	49
abril	11	7	16	7	4	1	46
mayo	11	6	16	9	3	1	46
junio	12	5	17	8	3	1	46
julio	10	7	18	7	3	1	46
agosto	10	6	20	7	2	1	46
septiembre	8	5	19	7	2	1	42
octubre	8	4	18	7	2	1	40
noviembre							
diciembre							

NÚMERO DE EMPRESAS TOTAL SISTEMA (1)

Código de Cuenta de Cotización

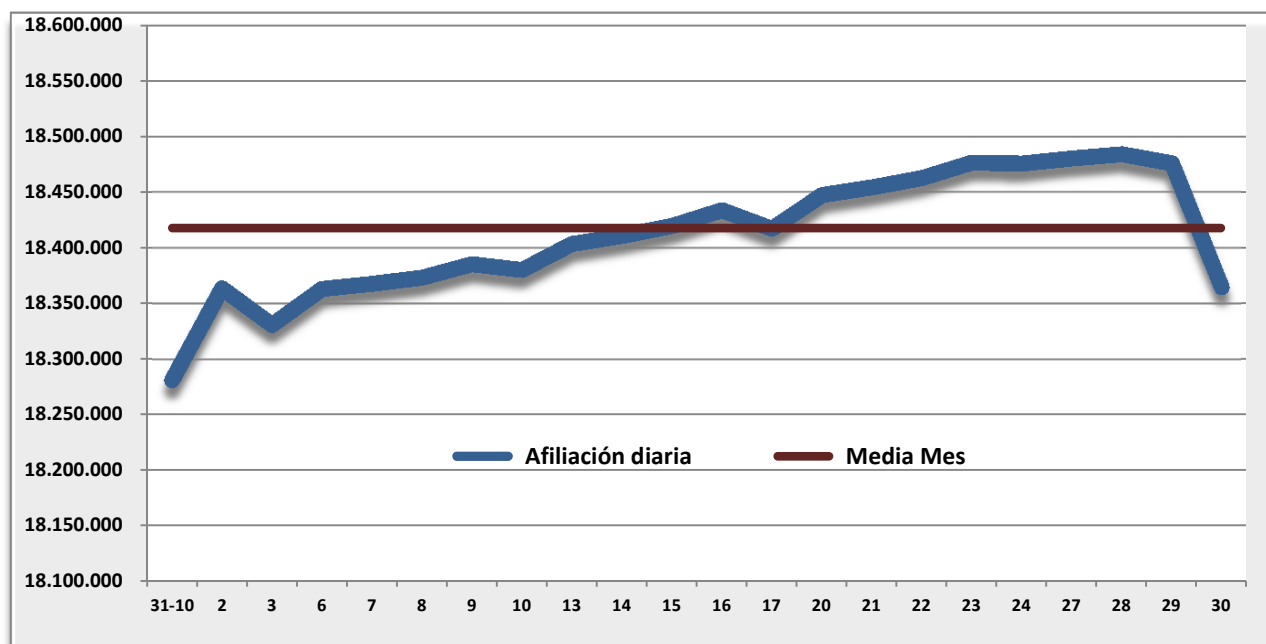
	TOTAL	VARIACIÓN MENSUAL		VARIACIÓN ANUAL	
		Absoluta	Relativa	Absoluta	Relativa
SERIE HISTÓRICA DE LOS MESES DE OCTUBRE					
2009	1.501.686	3.546	0,24%	-86.153	-5,43%
2010	1.473.636	4.170	0,28%	-28.050	-1,87%
2011	1.439.174	-4.481	-0,31%	-34.462	-2,34%
2012	1.396.048	-16.117	-1,14%	-43.126	-3,00%
2013	1.392.573	141	0,01%	-3.475	-0,25%
2014	1.424.936	2.703	0,19%	32.363	2,32%
2015					
enero	1.418.293	-5.386	-0,38%	43.630	3,17%
febrero	1.427.856	9.563	0,67%	45.329	3,28%
marzo	1.440.767	12.911	0,90%	45.522	3,26%
abril	1.455.890	15.123	1,05%	44.371	3,14%
mayo	1.476.055	20.165	1,39%	45.482	3,18%
junio	1.477.162	1.107	0,07%	43.074	3,00%
julio	1.478.064	902	0,06%	41.237	2,87%
agosto	1.464.154	-13.910	-0,94%	32.880	2,30%
septiembre	1.461.270	-2.884	-0,20%	39.037	2,74%
octubre	1.473.181	11.911	0,82%	48.245	3,39%
noviembre	1.467.070	-6.111	-0,41%	36.310	2,54%
diciembre	1.463.553	-3.517	-0,24%	39.874	2,80%
2016					
enero	1.455.546	-8.007	-0,55%	37.253	2,63%
febrero	1.458.560	3.014	0,21%	30.704	2,15%
marzo	1.470.302	11.742	0,81%	29.535	2,05%
abril	1.489.786	19.484	1,33%	33.896	2,33%
mayo	1.493.618	3.832	0,26%	17.563	1,19%
junio	1.496.258	2.640	0,18%	19.096	1,29%
julio	1.505.288	9.030	0,60%	27.224	1,84%
agosto	1.478.929	-26.359	-1,75%	14.775	1,01%
septiembre	1.476.208	-2.721	-0,18%	14.938	1,02%
octubre	1.479.702	3.494	0,24%	6.521	0,44%
noviembre	1.478.136	-1.566	-0,11%	11.066	0,75%
diciembre	1.472.855	-5.281	-0,36%	9.302	0,64%
2017					
enero	1.460.932	-11.923	-0,81%	5.386	0,37%
febrero	1.470.595	9.663	0,66%	12.035	0,83%
marzo	1.481.364	10.769	0,73%	11.062	0,75%
abril	1.502.628	21.264	1,44%	12.842	0,86%
mayo	1.505.755	3.127	0,21%	12.137	0,81%
junio	1.506.004	249	0,02%	9.746	0,65%
julio	1.502.673	-3.331	-0,22%	-2.615	-0,17%
agosto	1.484.261	-18.412	-1,23%	5.332	0,36%
septiembre	1.496.519	12.258	0,83%	20.311	1,38%
octubre	1.487.063	-9.456	-0,63%	7.361	0,50%
noviembre					
diciembre					

(1) No incluye los Sistemas Especiales de Agrario y de Empleados de Hogar.

AFILIACIÓN DIARIA EN EL MES DE NOVIEMBRE Y MEDIA MENSUAL

DÍA	TOTAL AFILIADOS	ALTAS DIARIAS	BAJAS DIARIAS	VARIACIÓN NETA EN EL DÍA	VARIACIÓN NETA EN EL MES
31-oct.	18.281.362				
2-nov.	18.363.838	273.251	186.270	86.981	86.981
3-nov.	18.330.989	91.830	126.411	-34.581	52.400
6-nov.	18.363.253	211.350	175.019	36.331	88.731
7-nov.	18.367.944	85.387	77.423	7.964	96.695
8-nov.	18.373.527	71.451	63.702	7.749	104.444
9-nov.	18.385.447	64.708	51.312	13.396	117.840
10-nov.	18.380.309	77.222	82.158	-4.936	112.904
13-nov.	18.403.740	189.598	162.628	26.970	139.874
14-nov.	18.410.892	76.570	72.316	4.254	144.128
15-nov.	18.419.897	76.738	65.703	11.035	155.163
16-nov.	18.433.924	78.720	63.517	15.203	170.366
17-nov.	18.417.076	71.381	88.837	-17.456	152.910
20-nov.	18.447.543	198.911	163.521	35.390	188.300
21-nov.	18.454.311	75.926	66.624	9.302	197.602
22-nov.	18.462.744	69.161	58.840	10.321	207.923
23-nov.	18.476.598	71.176	56.099	15.077	223.000
24-nov.	18.475.759	78.784	79.434	-650	222.350
27-nov.	18.480.316	178.184	169.283	8.901	231.251
28-nov.	18.483.926	65.053	60.900	4.153	235.404
29-nov.	18.476.029	62.190	73.310	-11.120	224.284
30-nov.	18.364.819	57.127	174.693	-117.566	106.718
MEDIA NOVIEMBRE	18.417.756				

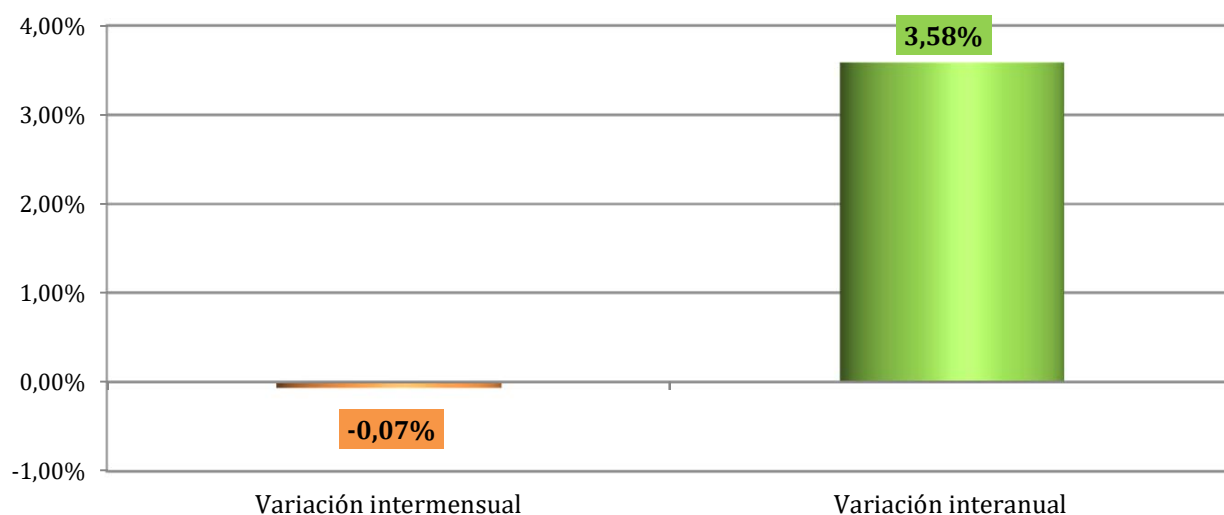
Nota: La diferencia de altas y bajas no coincide con la variación en el saldo. En altas y bajas se cuentan relaciones laborales y en saldo personas físicas (para los sistemas especiales de Agrario y Hogar)



AFILIACIÓN MEDIA POR REGÍMENES

REGÍMENES	Noviembre 2017	VARIACIÓN MENSUAL		VARIACIÓN ANUAL	
		Absoluta	Relativa	Absoluta	Relativa
GENERAL	15.139.984	-4.855	-0,03%	620.189	4,27%
- R. General (1)	13.953.088	-15.851	-0,11%	625.956	4,70%
- S.E. Agrario	765.898	10.065	1,33%	1.226	0,16%
- S.E. Hogar	420.999	932	0,22%	-6.993	-1,63%
AUTÓNOMOS	3.210.880	-7.022	-0,22%	16.986	0,53%
- Sistema no S.E.T.A	3.021.849	-6.617	-0,22%	18.575	0,62%
- S.E.T.A.	189.030	-405	-0,21%	-1.589	-0,83%
MAR	64.468	-841	-1,29%	385	0,60%
- C. AJENA	49.791	-934	-1,84%	458	0,93%
- C. PROPIA	14.676	93	0,64%	-73	-0,49%
CARBÓN	2.424	-55	-2,21%	-328	-11,92%
TOTAL	18.417.756	-12.773	-0,07%	637.232	3,58%

(1) No incluye el S. E. Agrario ni el S. E. Hogar

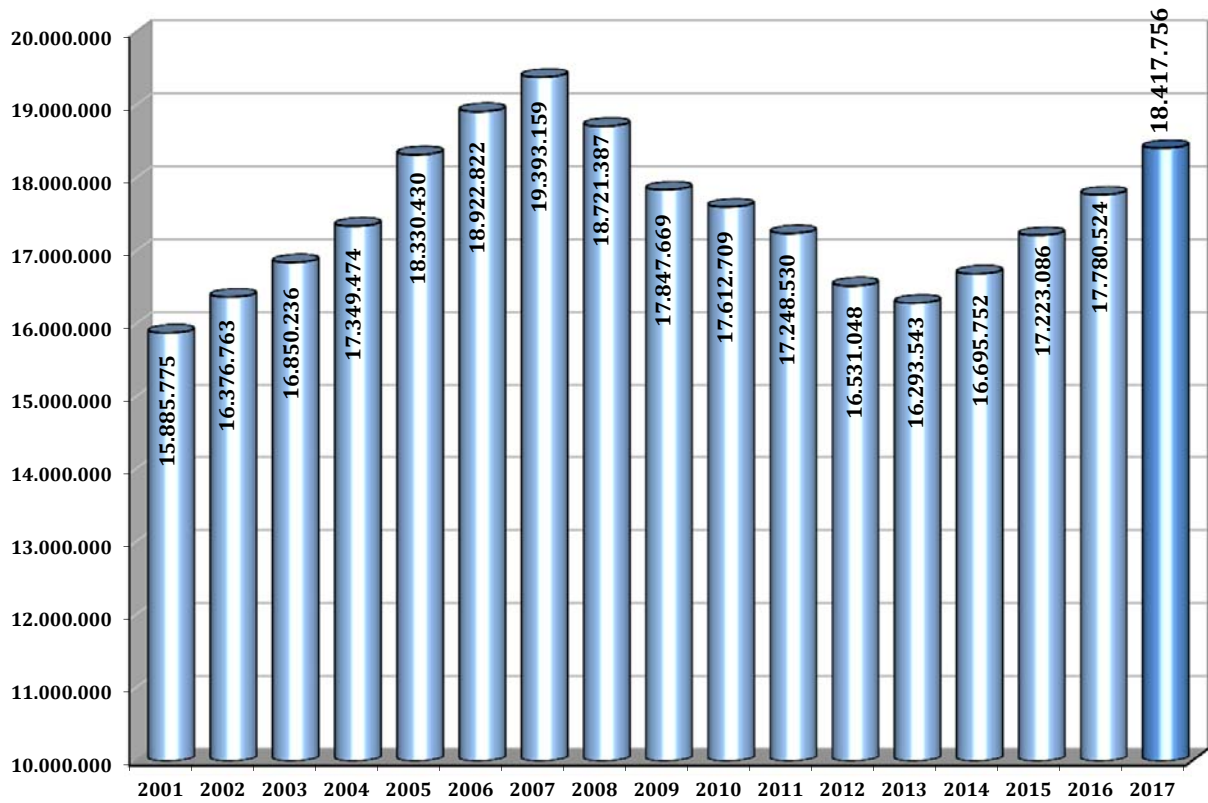


EVOLUCIÓN DE LA AFILIACIÓN MEDIA POR REGÍMENES

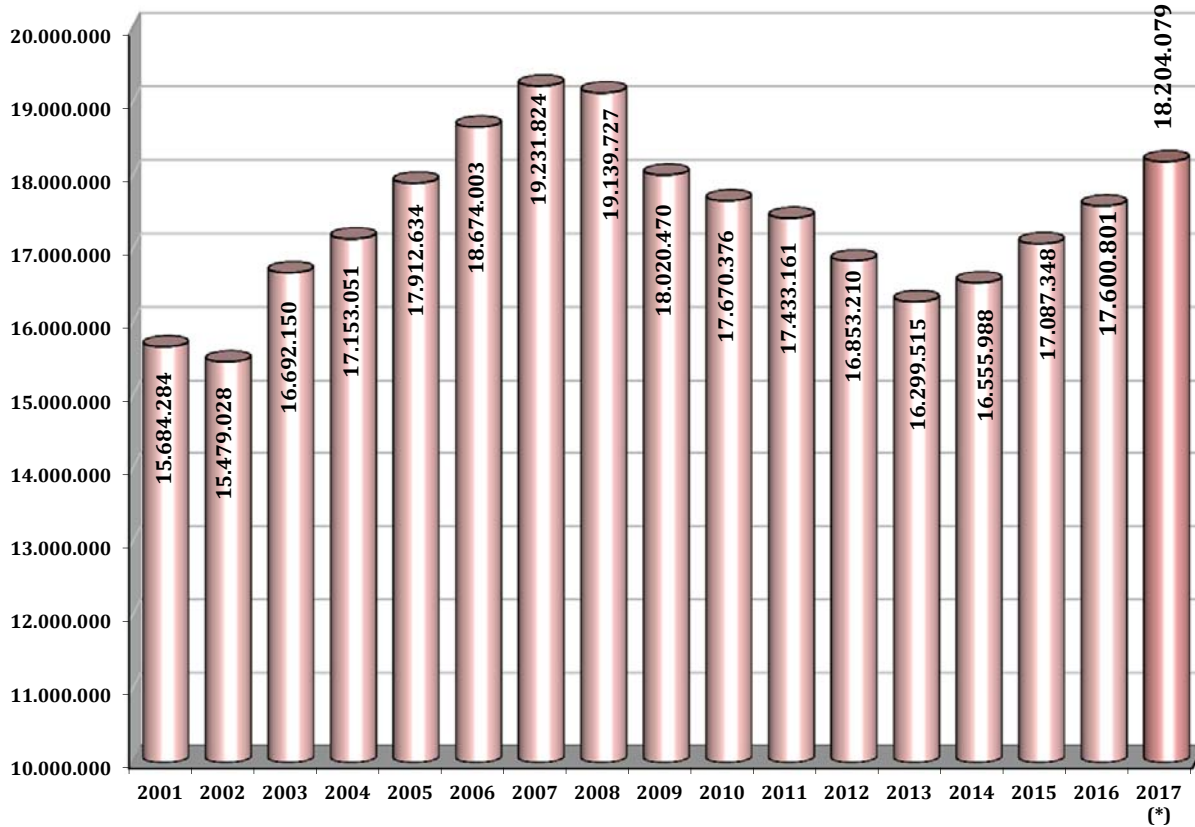
	General	Autónomos	Agrario	Mar	Carbón	Hogar	Total
Medias Anuales							
2001	11.700.935	2.606.309	1.126.021	78.428	16.621	155.971	15.684.284
2002	11.610.266	2.540.105	1.073.062	73.316	14.263	168.015	15.479.028
2003	12.551.212	2.730.964	1.134.980	76.239	13.496	185.258	16.692.150
2004	12.958.484	2.837.998	1.088.276	75.054	12.031	181.208	17.153.051
2005	13.570.179	2.933.844	1.045.732	73.357	10.518	279.003	17.912.634
2006	14.232.610	3.017.462	1.003.300	72.147	9.411	339.073	18.674.003
2007	14.783.144	3.119.916	971.529	71.183	8.683	277.369	19.231.824
2008	14.654.539	3.384.156	743.301	69.772	7.990	279.970	19.139.727
2009	13.634.776	3.220.769	801.725	67.089	7.434	288.677	18.020.470
2010	13.354.277	3.130.330	819.981	65.217	6.778	293.793	17.670.376
2011	13.152.496	3.092.617	822.266	63.493	5.997	296.293	17.433.161
2012	13.629.669	3.049.049	-----	62.421	5.159	106.912	16.853.210
2013	13.204.321	3.029.164	-----	61.757	4.273	-----	16.299.515
2014	13.394.283	3.095.813	-----	61.680	4.212	-----	16.555.988
2015	13.865.989	3.156.261	-----	61.301	3.797	-----	17.087.348
2016	14.347.031	3.186.613	-----	64.033	3.124	-----	17.600.801
Medias mensuales 2017							
enero	14.434.274	3.177.431	-----	59.874	2.595	-----	17.674.175
febrero	14.502.781	3.181.472	-----	61.385	2.618	-----	17.748.255
marzo	14.647.117	3.196.754	-----	63.485	2.650	-----	17.910.007
abril	14.841.054	3.214.007	-----	64.516	2.645	-----	18.122.222
mayo	15.048.625	3.229.086	-----	65.040	2.664	-----	18.345.414
junio	15.125.719	3.238.410	-----	66.323	2.654	-----	18.433.107
julio	15.188.083	3.229.905	-----	68.684	2.658	-----	18.489.329
agosto	15.025.349	3.213.140	-----	68.741	2.615	-----	18.309.844
septiembre	15.049.860	3.216.272	-----	67.504	2.525	-----	18.336.161
octubre	15.144.839	3.217.902	-----	65.309	2.479	-----	18.430.529
noviembre	15.139.984	3.210.880	-----	64.468	2.424	-----	18.417.756
diciembre							
Media 2017	14.924.868	3.211.556	-----	65.060	2.594	-----	18.204.079

EVOLUCIÓN DE LA AFILIACIÓN

. MEDIAS MENSUALES MES DE NOVIEMBRE



. MEDIAS ANUALES



(*) Media enero/noviembre

(*)

EVOLUCIÓN DE LA AFILIACIÓN MEDIA DE TRABAJADORES EXTRANJEROS

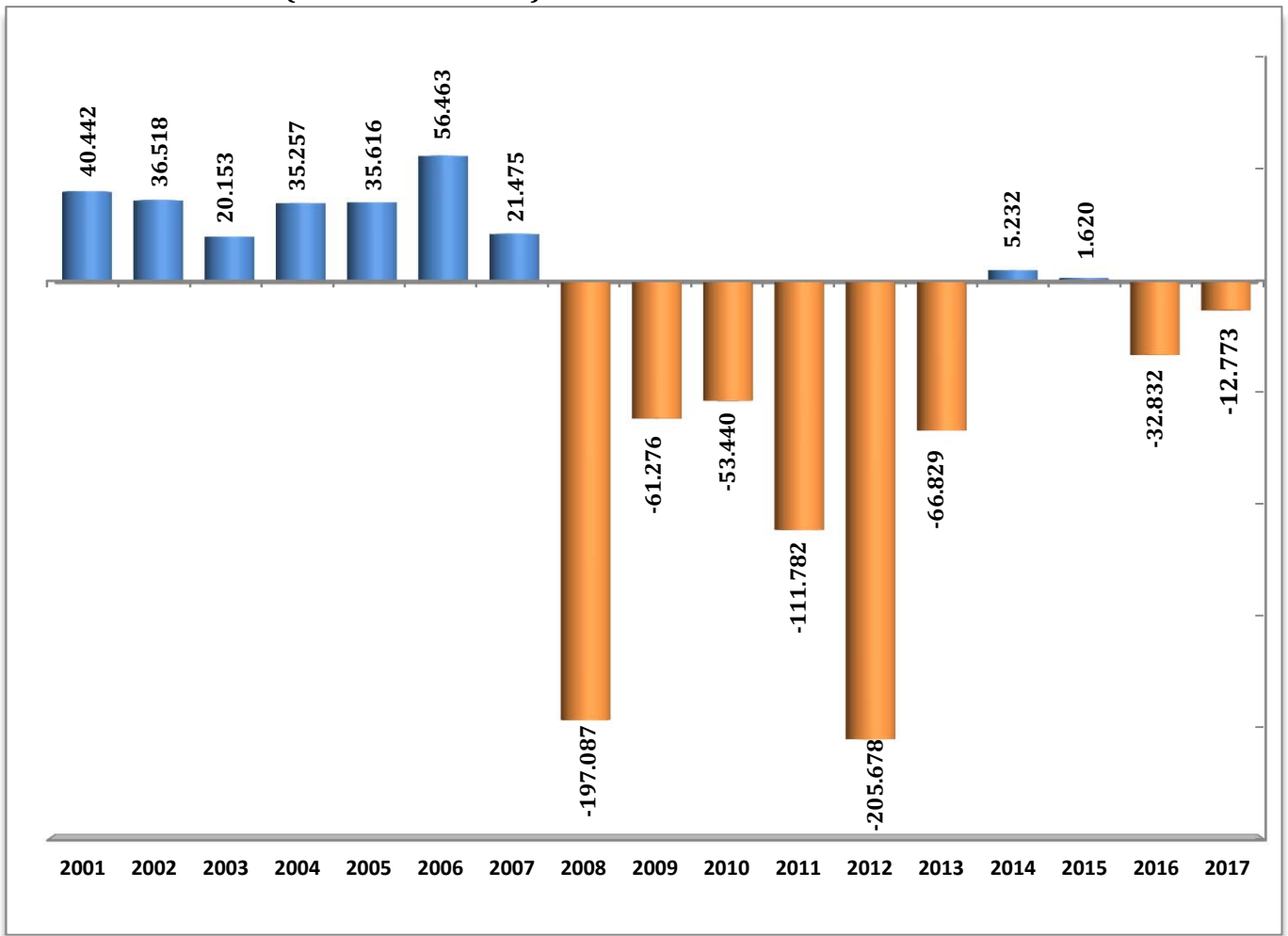
	General	Autónomos	Agrario	Mar	Carbón	Hogar	Total
SERIE HISTÓRICA DE LOS MESES DE NOVIEMBRE							
2.007	1.518.119	220.489	154.757	4.698	683	151.867	2.050.614
2.008	1.393.176	228.554	197.992	5.165	711	169.692	1.995.291
2.009	1.233.490	199.099	250.291	4.864	710	174.890	1.863.344
2.010	1.192.091	199.978	251.323	4.745	623	178.994	1.827.754
2.011	1.106.828	209.216	246.545	4.634	625	183.449	1.751.297
2.012	1.442.388	215.675	----	4.650	492	468	1.663.674
2.013	1.316.982	223.671	----	4.213	306	----	1.545.170
2.014	1.304.225	240.701	----	4.212	260	----	1.549.398
2.015							
enero	1.271.672	240.614	----	3.511	259	----	1.516.056
febrero	1.282.695	241.696	----	3.712	266	----	1.528.369
marzo	1.313.087	245.854	----	4.132	270	----	1.563.343
abril	1.352.992	250.362	----	4.254	275	----	1.607.883
mayo	1.403.860	254.717	----	4.371	268	----	1.663.217
junio	1.404.809	258.442	----	4.589	258	----	1.668.099
julio	1.396.251	259.730	----	4.756	257	----	1.660.994
agosto	1.379.042	259.529	----	4.812	262	----	1.643.645
septiembre	1.380.188	260.679	----	4.754	253	----	1.645.874
octubre	1.367.404	261.497	----	4.493	250	----	1.633.644
noviembre	1.355.586	261.462	----	4.163	247	----	1.621.458
diciembre	1.362.610	261.613	----	3.370	245	----	1.627.838
2.016							
enero	1.337.039	260.022	----	3.521	239	----	1.600.822
febrero	1.347.171	261.518	----	3.753	239	----	1.612.681
marzo	1.373.140	265.537	----	4.150	238	----	1.643.064
abril	1.408.690	269.823	----	4.344	234	----	1.683.092
mayo	1.452.567	273.680	----	4.541	230	----	1.731.018
junio	1.465.964	276.989	----	4.620	228	----	1.747.801
julio	1.464.525	277.581	----	4.783	225	----	1.747.114
agosto	1.445.398	277.009	----	4.936	212	----	1.727.555
septiembre	1.444.000	278.035	----	4.787	212	----	1.727.034
octubre	1.450.065	278.787	----	4.568	206	----	1.733.626
noviembre	1.422.070	278.351	----	4.298	201	----	1.704.921
diciembre	1.429.728	278.567	----	3.363	199	----	1.711.858
2.017							
enero	1.406.595	277.304	----	3.519	166	----	1.687.585
febrero	1.418.765	279.504	----	3.816	163	----	1.702.248
marzo	1.451.212	284.077	----	4.270	161	----	1.739.720
abril	1.503.767	289.400	----	4.547	158	----	1.797.872
mayo	1.562.600	294.174	----	4.668	150	----	1.861.591
junio	1.572.877	297.601	----	4.789	146	----	1.875.413
julio	1.567.067	298.184	----	4.995	150	----	1.870.397
agosto	1.545.359	297.752	----	5.071	147	----	1.848.329
septiembre	1.548.400	299.596	----	4.972	140	----	1.853.108
octubre	1.544.931	301.218	----	4.728	136	----	1.851.014
noviembre	1.531.208	300.752	----	4.402	135	----	1.836.498
diciembre							

**EVOLUCIÓN DE LA AFILIACIÓN MEDIA
TOTAL SISTEMA**

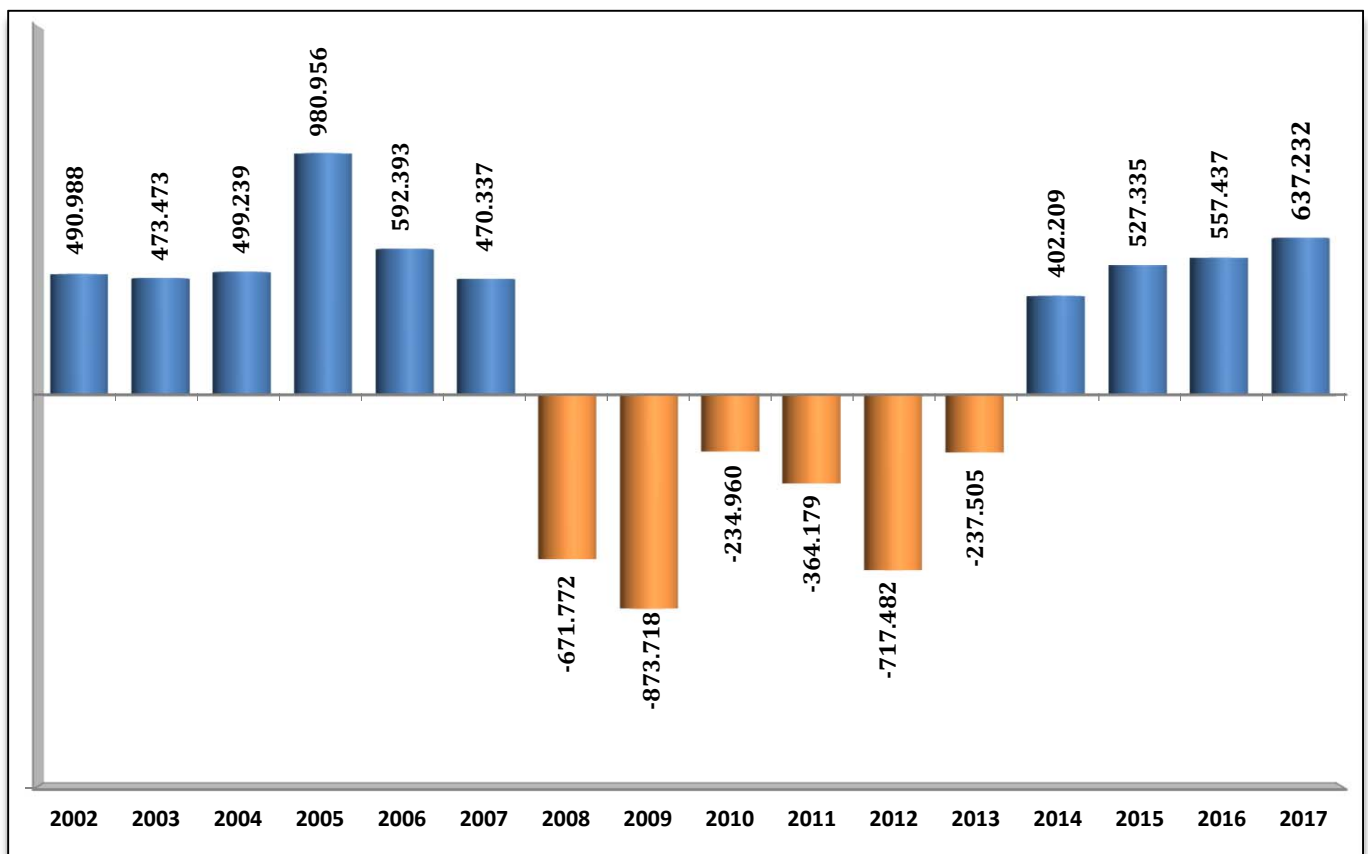
	TRABAJADORES EN ALTA	VARIACIÓN MENSUAL		VARIACION ANUAL	
		ABSOLUTA	RELATIVA	ABSOLUTA	RELATIVA
SERIE HISTÓRICA DE LOS MESES DE NOVIEMBRE					
2001	15.885.775	40.442	0,26	523.366	3,41
2002	16.376.763	36.518	0,22	490.988	3,09
2003	16.850.236	20.153	0,12	473.473	2,89
2004	17.349.474	35.257	0,20	499.239	2,96
2005	18.330.430	35.616	0,19	980.956	5,65
2006	18.922.822	56.463	0,30	592.393	3,23
2007	19.393.159	21.475	0,11	470.337	2,49
2008	18.721.387	-197.087	-1,04	-671.772	-3,46
2009	17.847.669	-61.276	-0,34	-873.718	-4,67
2010	17.612.709	-53.440	-0,30	-234.960	-1,32
2011	17.248.530	-111.782	-0,64	-364.179	-2,07
2012	16.531.048	-205.678	-1,23	-717.482	-4,16
2013	16.293.543	-66.829	-0,41	-237.505	-1,44
2014	16.695.752	5.232	0,03	402.209	2,47
2015					
Enero	16.575.312	-199.902	-1,19	401.703	2,48
febrero	16.672.222	96.909	0,58	459.918	2,84
marzo	16.832.801	160.579	0,96	536.512	3,29
abril	17.008.296	175.495	1,04	578.243	3,52
mayo	17.221.310	213.015	1,25	592.937	3,57
junio	17.256.395	35.085	0,20	571.400	3,42
julio	17.315.188	58.792	0,34	568.085	3,39
agosto	17.180.899	-134.289	-0,78	531.378	3,19
septiembre	17.189.815	8.916	0,05	528.112	3,17
octubre	17.221.467	31.652	0,18	530.947	3,18
noviembre	17.223.086	1.620	0,01	527.335	3,16
diciembre	17.308.400	85.314	0,50	533.186	3,18
2016					
enero	17.104.357	-204.043	-1,18	529.045	3,19
febrero	17.167.712	63.355	0,37	495.490	2,97
marzo	17.305.798	138.086	0,80	472.998	2,81
abril	17.463.836	158.038	0,91	455.540	2,68
mayo	17.661.840	198.004	1,13	440.529	2,56
junio	17.760.271	98.432	0,56	503.876	2,92
julio	17.844.992	84.721	0,48	529.804	3,06
agosto	17.699.995	-144.997	-0,81	519.096	3,02
septiembre	17.712.021	12.025	0,07	522.206	3,04
octubre	17.813.356	101.335	0,57	591.889	3,44
noviembre	17.780.524	-32.832	-0,18	557.437	3,24
diciembre	17.849.055	68.531	0,39	540.655	3,12
2017					
enero	17.674.175	-174.880	-0,98	569.817	3,33
febrero	17.748.255	74.080	0,42	580.543	3,38
marzo	17.910.007	161.752	0,91	604.209	3,49
abril	18.122.222	212.216	1,18	658.387	3,77
mayo	18.345.414	223.192	1,23	683.575	3,87
junio	18.433.107	87.692	0,48	672.835	3,79
julio	18.489.329	56.222	0,31	644.337	3,61
agosto	18.309.844	-179.485	-0,97	609.849	3,45
septiembre	18.336.161	26.318	0,14	624.141	3,52
octubre	18.430.529	94.368	0,51	617.173	3,46
noviembre	18.417.756	-12.773	-0,07	637.232	3,58
diciembre					

EVOLUCIÓN DE LA AFILIACIÓN MEDIA

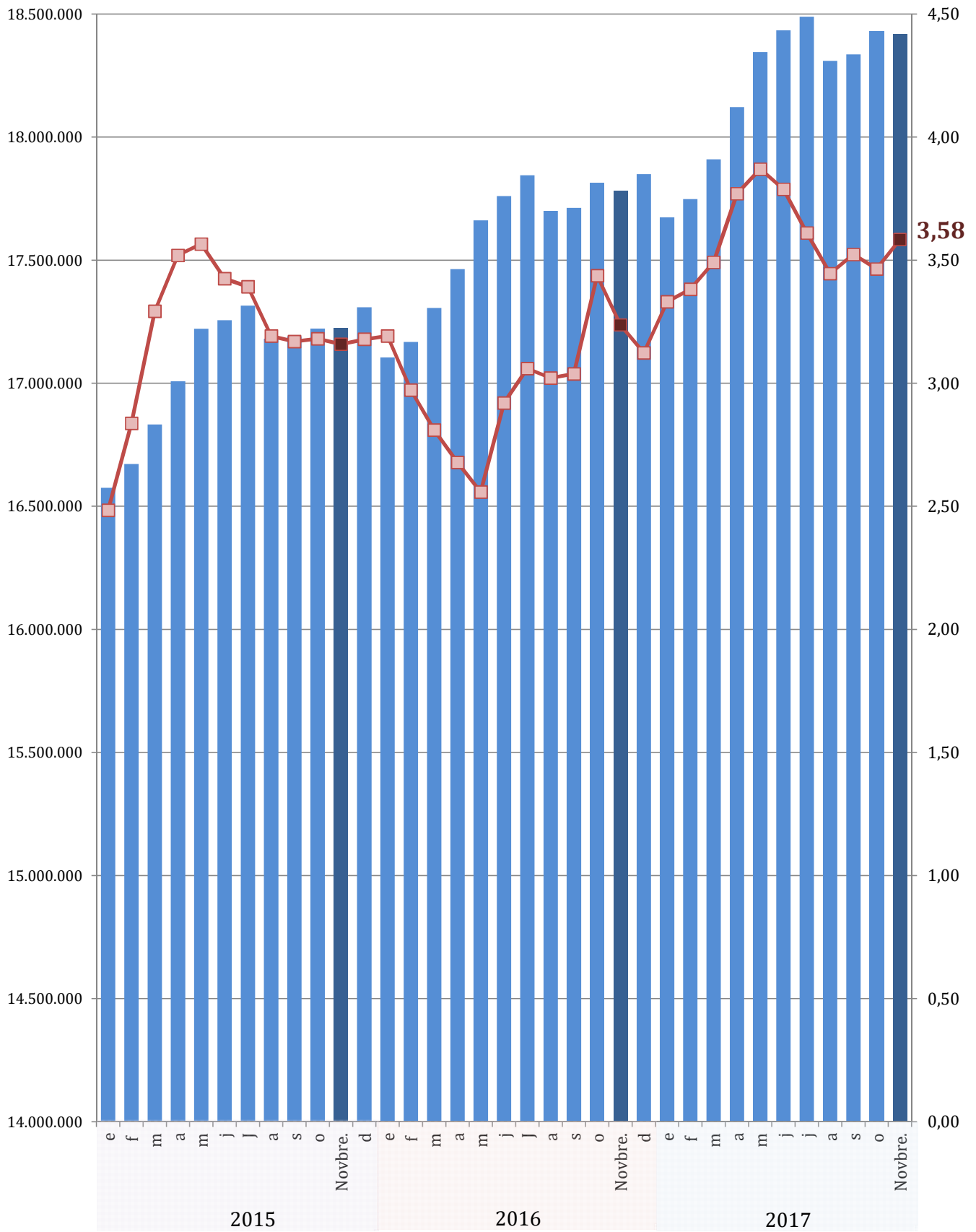
. VARIACIÓN MENSUAL (mes de noviembre)



. VARIACIÓN ANUAL (mes de noviembre)



EVOLUCIÓN DEL NÚMERO DE AFILIADOS Y DE LA TASA INTERANUAL



■ **Número de Afiliados**
 —■— **Tasa interanual**

**EVOLUCIÓN DE LA AFILIACIÓN MEDIA
RÉGIMEN GENERAL**

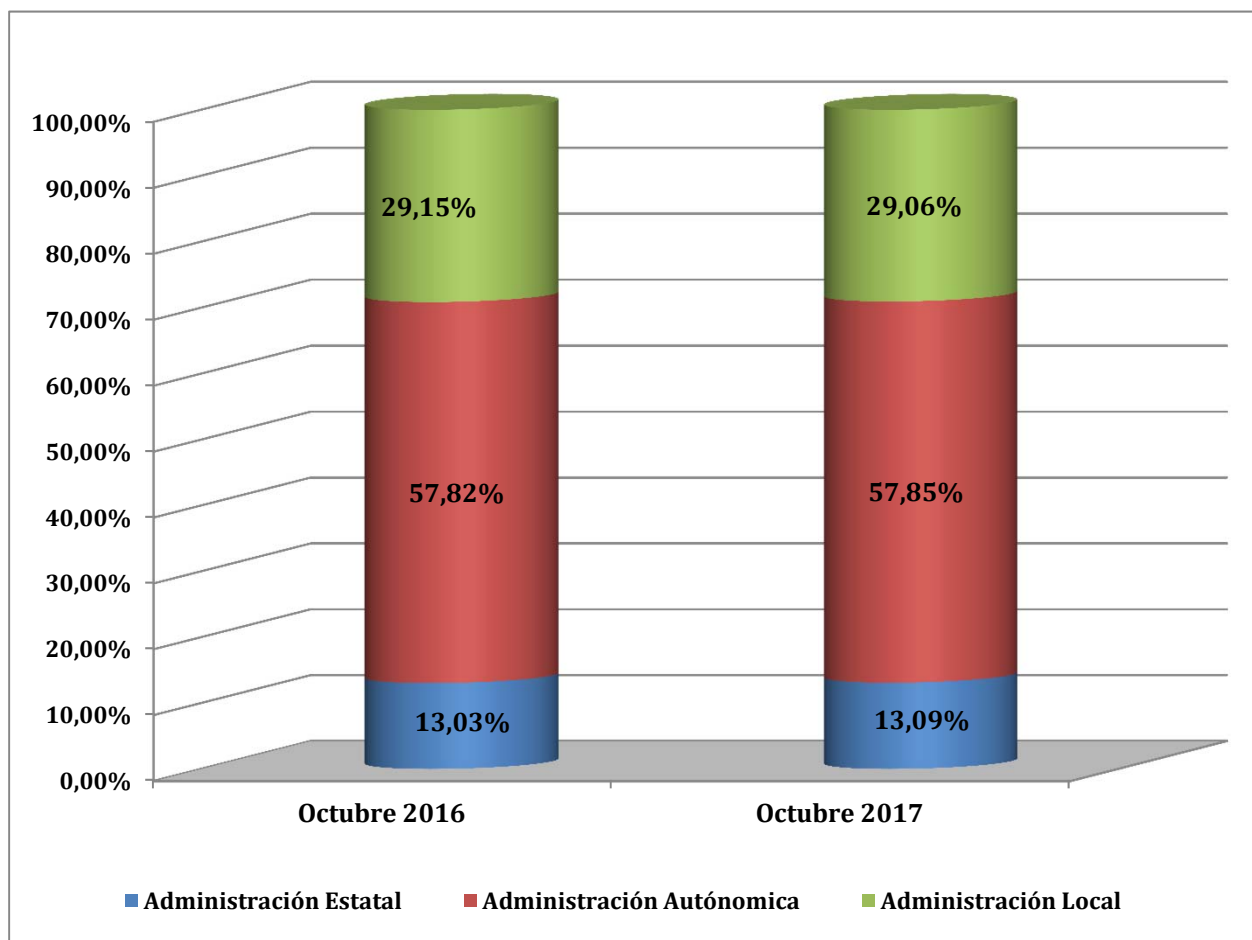
	TRABAJADORES EN ALTA	VARIACIÓN MENSUAL		VARIACION ANUAL	
		ABSOLUTA	RELATIVA	ABSOLUTA	RELATIVA
SERIE HISTÓRICA DE LOS MESES DE NOVIEMBRE					
2001	11.885.405	33.400	0,28	491.260	4,31
2002	12.301.029	14.555	0,12	415.623	3,50
2003	12.694.165	16.581	0,13	393.136	3,20
2004	13.143.789	31.442	0,24	449.624	3,54
2005	13.879.088	28.052	0,20	735.299	5,59
2006	14.497.690	58.672	0,41	618.602	4,46
2007	14.925.402	17.407	0,12	427.713	2,95
2008	14.262.403	-173.041	-1,20	-662.999	-4,44
2009	13.499.435	-42.497	-0,31	-762.968	-5,35
2010	13.321.003	-34.563	-0,26	-178.432	-1,32
2011	12.979.216	-108.826	-0,83	-341.787	-2,57
2012	13.433.462	-194.714	-1,43	454.246	3,50
2013	13.184.854	-70.248	-0,53	-250.243	-1,86
2014	13.510.019	5.057	0,04	325.165	2,47
2015					
enero	13.399.304	-187.213	-1,38	326.995	2,50
febrero	13.495.187	95.883	0,72	388.899	2,97
marzo	13.637.233	142.047	1,05	465.207	3,53
abril	13.791.850	154.616	1,13	508.582	3,83
mayo	13.987.730	195.880	1,42	525.586	3,90
junio	14.008.728	20.999	0,15	506.417	3,75
julio	14.068.575	59.847	0,43	509.756	3,76
agosto	13.947.588	-120.988	-0,86	476.803	3,54
septiembre	13.956.686	9.098	0,07	476.565	3,54
octubre	13.990.332	33.646	0,24	485.370	3,59
noviembre	13.992.649	2.317	0,02	482.630	3,57
diciembre	14.079.175	86.527	0,62	492.658	3,63
2016					
enero	13.892.446	-186.729	-1,33	493.142	3,68
febrero	13.950.613	58.167	0,42	455.426	3,37
marzo	14.070.204	119.591	0,86	432.970	3,17
abril	14.212.846	142.642	1,01	420.996	3,05
mayo	14.396.508	183.662	1,29	408.779	2,92
junio	14.482.695	86.187	0,60	473.967	3,38
julio	14.568.947	86.252	0,60	500.372	3,56
agosto	14.436.705	-132.243	-0,91	489.117	3,51
septiembre	14.450.629	13.924	0,10	493.943	3,54
octubre	14.551.149	100.520	0,70	560.817	4,01
noviembre	14.519.796	-31.353	-0,22	527.147	3,77
diciembre	14.591.908	72.112	0,50	512.733	3,64
2017					
enero	14.434.274	-157.634	-1,08	541.828	3,90
febrero	14.502.781	68.506	0,47	552.168	3,96
marzo	14.647.117	144.337	1,00	576.914	4,10
abril	14.841.054	193.937	1,32	628.208	4,42
mayo	15.048.625	207.571	1,40	652.116	4,53
junio	15.125.719	77.094	0,51	643.024	4,44
julio	15.188.083	62.364	0,41	619.135	4,25
agosto	15.025.349	-162.734	-1,07	588.644	4,08
septiembre	15.049.860	24.511	0,16	599.232	4,15
octubre	15.144.839	94.979	0,63	593.690	4,08
noviembre	15.139.984	-4.855	-0,03	620.189	4,27
diciembre					

REGIMEN GENERAL
AFILIACIÓN POR SECTORES DE ACTIVIDAD

SECTOR ACTIVIDAD	Noviembre 2017	Variación mensual		Variación anual	
		Absoluta	%	Absoluta	%
Agricultura, Ganadería, Caza, Selvicultura y Pesca	63.876	-1.112	-1,71%	4.752	8,04%
Industrias Extractivas	18.735	-21	-0,11%	311	1,69%
Industria Manufacturera	1.791.399	10.000	0,56%	64.229	3,72%
Suministro de Energía Eléctrica, Gas, Vapor y Aire Acondicionado	36.581	233	0,64%	327	0,90%
Suministro de Agua, Actividades de Saneamiento, Gestión de Residuos y Descontaminación	136.739	-625	-0,45%	3.725	2,80%
Construcción	788.736	15.846	2,05%	71.486	9,97%
Comercio; Reparación de Vehículos de Motor y Motocicletas	2.383.365	18.874	0,80%	71.360	3,09%
Transporte y Almacenamiento	679.466	1.992	0,29%	38.399	5,99%
Hostelería	1.183.165	-102.856	-8,00%	57.287	5,09%
Información y Comunicaciones	445.274	3.903	0,88%	25.281	6,02%
Actividades Financieras y de Seguros	321.229	10	0,00%	-1.964	-0,61%
Actividades Inmobiliarias	88.624	-28	-0,03%	4.476	5,32%
Actividades Profesionales Científicas y Técnicas	709.436	5.096	0,72%	27.618	4,05%
Actividades Administrativas y Servicios Auxiliares	1.274.614	627	0,05%	71.953	5,98%
Administración Pública y Defensa; Seguridad Social Obligatoria	1.087.375	3.365	0,31%	59.895	5,83%
Educación	882.909	28.400	3,32%	46.594	5,57%
Actividades Sanitarias y Servicios Sociales	1.447.517	-297	-0,02%	56.857	4,09%
Actividades Artísticas, Recreativas y de Entretenimiento	243.658	806	0,33%	14.784	6,46%
Otros Servicios	323.223	314	0,10%	9.268	2,95%
Actividades de los Hogares como Empleadores de Personal Doméstico y Productores de Bienes y Servicios para uso Propio	43.887	-369	-0,83%	-820	-1,83%
Actividades de Organizaciones y Organismo Extraterritoriales	3.280	-10	-0,30%	138	4,38%
TOTAL (sin S.E. Agrario ni S.E. Hogar)	13.953.088	-15.851	-0,11%	625.956	4,70%
S.E. AGRARIO	765.898	10.065	1,33%	1.226	0,16%
S.E. HOGAR	420.999	932	0,22%	-6.993	-1,63%
TOTAL RÉGIMEN GENERAL	15.139.984	-4.855	-0,03%	620.189	4,27%

NÚMERO MEDIO DE AFILIADOS EN ALTA EN INVENTARIOS DE ENTES DE ADMINISTRACIONES PÚBLICAS POR ACTIVIDAD ECONÓMICA (CNAE 2009)

	oct-16	oct-17	Diferencia	
			Absoluta	en %
Administración Estatal	300.325	314.625	14.300	4,76%
Administración Autónoma	1.332.622	1.390.417	57.796	4,34%
Administración Local	671.916	698.592	26.675	3,97%
Total Administración	2.304.863	2.403.634	98.771	4,29%



**EVOLUCIÓN DE LA AFILIACIÓN MEDIA
RÉGIMEN ESPECIAL DE TRABAJADORES AUTÓNOMOS**

	TRABAJADORES EN ALTA	VARIACIÓN MENSUAL		VARIACION ANUAL	
		ABSOLUTA	RELATIVA	ABSOLUTA	RELATIVA
SERIE HISTÓRICA DE LOS MESES DE NOVIEMBRE					
2001	2.622.915	1.308	0,05	33.641	1,30
2002	2.675.551	2.256	0,08	52.636	2,01
2003	2.764.924	5.051	0,18	89.372	3,34
2004	2.873.320	5.897	0,21	108.397	3,92
2005	2.963.521	5.339	0,18	90.201	3,14
2006	3.047.009	5.182	0,17	83.488	2,82
2007	3.156.912	3.811	0,12	109.903	3,61
2008	3.336.479	-19.107	-0,57	179.567	5,69
2009	3.170.356	-12.207	-0,38	-166.123	-4,98
2010	3.110.745	-6.723	-0,22	-59.611	-1,88
2011	3.078.368	-8.469	-0,27	-32.377	-1,04
2012	3.028.794	-10.108	-0,33	-49.574	-1,61
2013	3.042.596	3.816	0,13	13.802	0,46
2014	3.120.052	519	0,02	77.456	2,55
2015					
enero	3.114.389	-11.417	-0,37	75.608	2,49
febrero	3.114.852	463	0,01	72.612	2,39
marzo	3.131.629	16.777	0,54	72.664	2,38
abril	3.151.593	19.964	0,64	70.683	2,29
mayo	3.168.371	16.778	0,53	68.139	2,20
junio	3.181.086	12.715	0,40	65.338	2,10
julio	3.178.352	-2.734	-0,09	58.920	1,89
agosto	3.164.675	-13.677	-0,43	54.809	1,76
septiembre	3.165.396	721	0,02	51.171	1,64
octubre	3.165.562	166	0,01	46.029	1,48
noviembre	3.166.188	626	0,02	46.136	1,48
diciembre	3.167.999	1.811	0,06	42.193	1,35
2016					
enero	3.149.472	-18.527	-0,58	35.083	1,13
febrero	3.153.066	3.593	0,11	38.214	1,23
marzo	3.169.296	16.230	0,51	37.667	1,20
abril	3.184.134	14.839	0,47	32.541	1,03
mayo	3.198.148	14.014	0,44	29.777	0,94
junio	3.209.379	11.230	0,35	28.293	0,89
julio	3.205.027	-4.351	-0,14	26.675	0,84
agosto	3.191.697	-13.330	-0,42	27.022	0,85
septiembre	3.191.839	142	0,00	26.443	0,84
octubre	3.194.260	2.421	0,08	28.698	0,91
noviembre	3.193.893	-366	-0,01	27.706	0,88
diciembre	3.194.210	316	0,01	26.211	0,83
2017					
enero	3.177.431	-16.778	-0,53	27.959	0,89
febrero	3.181.472	4.041	0,13	28.407	0,90
marzo	3.196.754	15.282	0,48	27.459	0,87
abril	3.214.007	17.253	0,54	29.873	0,94
mayo	3.229.086	15.079	0,47	30.938	0,97
junio	3.238.410	9.324	0,29	29.032	0,90
julio	3.229.905	-8.506	-0,26	24.877	0,78
agosto	3.213.140	-16.765	-0,52	21.443	0,67
septiembre	3.216.272	3.132	0,10	24.433	0,77
octubre	3.217.902	1.630	0,05	23.642	0,74
noviembre	3.210.880	-7.022	-0,22	16.986	0,53
diciembre					

REGIMEN ESPECIAL DE TRABAJADORES AUTÓNOMOS

AFILIACIÓN POR SECTORES DE ACTIVIDAD

SECTOR ACTIVIDAD	Noviembre 2017	Variación intermensual		Variación interanual	
		Absoluta	%	Absoluta	%
Agricultura, Ganadería, Caza, Selvicultura y Pesca	265.516	-269	-0,10%	-743	-0,28%
Industrias Extractivas	1.583	-5	-0,31%	-18	-1,13%
Industria Manufacturera	232.187	234	0,10%	1.036	0,45%
Suministro de Energía Eléctrica, Gas, Vapor y Aire Acondicionado	1.526	-5	-0,34%	34	2,31%
Suministro de Agua, Actividades de Saneamiento, Gestión de Residuos y Descontaminación	2.430	-2	-0,07%	5	0,21%
Construcción	370.419	71	0,02%	5.464	1,50%
Comercio; Reparación de Vehículos de Motor y Motocicletas	798.286	-3.703	-0,46%	-10.811	-1,34%
Transporte y Almacenamiento	198.285	135	0,07%	1.678	0,85%
Hostelería	321.658	-4.967	-1,52%	-1.671	-0,52%
Información y Comunicaciones	60.809	258	0,43%	1.774	3,01%
Actividades Financieras y de Seguros	58.149	-19	-0,03%	-150	-0,26%
Actividades Inmobiliarias	42.339	140	0,33%	3.059	7,79%
Actividades Profesionales Científicas y Técnicas	271.904	519	0,19%	6.808	2,57%
Actividades Administrativas y Servicios Auxiliares	126.361	-607	-0,48%	1.970	1,58%
Administración Pública y Defensa; Seguridad Social Obligatoria	898	15	1,72%	102	12,81%
Educación	84.989	1.711	2,05%	2.190	2,65%
Actividades Sanitarias y Servicios Sociales	108.827	383	0,35%	3.302	3,13%
Actividades Artísticas, Recreativas y de Entretenimiento	63.146	-664	-1,04%	2.373	3,91%
Otros Servicios	200.938	-246	-0,12%	562	0,28%
Actividades de los Hogares como Empleadores de Personal Doméstico y Productores de Bienes y Servicios para uso Propio	411	-5	-1,28%	-29	-6,56%
Actividades de Organizaciones y Organismo Extraterritoriales	219	3	1,16%	51	29,98%
TOTAL	3.210.880	-7.022	-0,22%	16.986	0,53%

**EVOLUCIÓN DE LA AFILIACIÓN MEDIA
RÉGIMEN ESPECIAL DE TRABAJADORES DEL MAR**

	TRABAJADORES EN ALTA	VARIACIÓN MENSUAL		VARIACION ANUAL	
		ABSOLUTA	RELATIVA	ABSOLUTA	RELATIVA
SERIE HISTÓRICA DE LOS MESES DE NOVIEMBRE					
2001	78.370	-654	-0,83	-918	-1,16
2002	75.973	-1.143	-1,48	-2.397	-3,06
2003	75.092	-1.436	-1,88	-880	-1,16
2004	73.582	-1.811	-2,40	-1.510	-2,01
2005	72.271	-544	-0,75	-1.311	-1,78
2006	71.077	-1.177	-1,63	-1.194	-1,65
2007	69.707	-1.741	-2,44	-1.370	-1,93
2008	68.906	-243	-0,35	-801	-1,15
2009	65.655	-749	-1,13	-3.251	-4,72
2010	63.907	-821	-1,27	-1.747	-2,66
2011	62.734	-776	-1,22	-1.173	-1,84
2012	62.219	-186	-0,30	-515	-0,82
2013	61.732	-359	-0,58	-487	-0,78
2014	61.592	-338	-0,55	-139	-0,23
2015					
enero	57.669	-1.172	-1,99	-499	-0,86
febrero	58.213	544	0,94	-1.219	-2,05
marzo	60.034	1.821	3,13	-989	-1,62
abril	60.994	960	1,60	-641	-1,04
mayo	61.380	385	0,63	-385	-0,62
junio	62.828	1.449	2,36	186	0,30
julio	64.491	1.663	2,65	-98	-0,15
agosto	64.843	352	0,55	138	0,21
septiembre	63.965	-878	-1,35	745	1,18
octubre	61.889	-2.076	-3,25	-41	-0,07
noviembre	60.585	-1.304	-2,11	-1.007	-1,64
diciembre	57.599	-2.986	-4,93	-1.241	-2,11
2016					
enero	58.891	1.292	2,24	1.223	2,12
febrero	60.481	1.589	2,70	2.268	3,90
marzo	62.826	2.345	3,88	2.792	4,65
abril	63.515	689	1,10	2.521	4,13
mayo	63.898	383	0,60	2.518	4,10
junio	64.981	1.083	1,70	2.153	3,43
julio	67.915	2.934	4,52	3.424	5,31
agosto	68.695	780	1,15	3.852	5,94
septiembre	66.725	-1.970	-2,87	2.760	4,31
octubre	65.155	-1.570	-2,35	3.266	5,28
noviembre	64.082	-1.072	-1,65	3.497	5,77
diciembre	60.220	-3.862	-6,03	2.621	4,55
2017					
enero	59.874	-347	-0,58	982	1,67
febrero	61.385	1.511	2,52	904	1,49
marzo	63.485	2.100	3,42	659	1,05
abril	64.516	1.031	1,62	1.001	1,58
mayo	65.040	524	0,81	1.142	1,79
junio	66.323	1.284	1,97	1.343	2,07
julio	68.684	2.360	3,56	769	1,13
agosto	68.741	57	0,08	46	0,07
septiembre	67.504	-1.236	-1,80	779	1,17
octubre	65.309	-2.195	-3,25	154	0,24
noviembre	64.468	-841	-1,29	385	0,60
diciembre					

**EVOLUCIÓN DE LA AFILIACIÓN MEDIA
RÉGIMEN ESPECIAL DE LA MINERÍA DEL CARBÓN**

	TRABAJADORES EN ALTA	VARIACIÓN MENSUAL		VARIACION ANUAL	
		ABSOLUTA	RELATIVA	ABSOLUTA	RELATIVA
SERIE HISTÓRICA DE LOS MESES DE NOVIEMBRE					
2001	15.890	-252	-1,56	-1.561	-8,94
2002	14.423	-112	-0,77	-1.468	-9,24
2003	12.873	-228	-1,74	-1.550	-10,75
2004	11.448	-128	-1,10	-1.425	-11,07
2005	9.763	-218	-2,19	-1.685	-14,72
2006	9.112	-12	-0,13	-651	-6,67
2007	8.362	-133	-1,57	-750	-8,23
2008	7.904	-78	-0,98	-458	-5,47
2009	7.245	-13	-0,18	-659	-8,34
2010	6.401	-78	-1,20	-845	-11,66
2011	5.939	-45	-0,75	-462	-7,21
2012	4.938	-139	-2,73	-1.001	-16,85
2013	4.361	-39	-0,88	-577	-11,68
2014	4.089	-7	-0,16	-273	-6,26
2015					
enero	3.951	-100	-2,46	-402	-9,23
febrero	3.970	20	0,49	-374	-8,62
marzo	3.904	-66	-1,66	-370	-8,65
abril	3.859	-46	-1,17	-381	-8,99
mayo	3.830	-29	-0,76	-403	-9,51
junio	3.753	-77	-2,00	-541	-12,59
julio	3.769	16	0,42	-493	-11,58
agosto	3.793	24	0,63	-372	-8,92
septiembre	3.768	-25	-0,66	-370	-8,93
octubre	3.684	-84	-2,23	-412	-10,05
noviembre	3.665	-19	-0,51	-424	-10,36
diciembre	3.626	-39	-1,05	-424	-10,47
2016					
enero	3.548	-79	-2,17	-403	-10,20
febrero	3.553	5	0,15	-417	-10,51
marzo	3.473	-80	-2,25	-432	-11,05
abril	3.340	-133	-3,82	-519	-13,44
mayo	3.285	-55	-1,64	-544	-14,21
junio	3.217	-69	-2,09	-536	-14,29
julio	3.102	-114	-3,55	-667	-17,69
agosto	2.899	-204	-6,57	-894	-23,57
septiembre	2.828	-70	-2,42	-939	-24,93
octubre	2.792	-36	-1,28	-891	-24,19
noviembre	2.752	-40	-1,43	-913	-24,90
diciembre	2.717	-36	-1,30	-910	-25,09
2017					
enero	2.595	-121	-4,46	-952	-26,85
febrero	2.618	22	0,86	-935	-26,32
marzo	2.650	33	1,25	-823	-23,69
abril	2.645	-5	-0,19	-695	-20,80
mayo	2.664	18	0,70	-622	-18,93
junio	2.654	-10	-0,36	-563	-17,49
julio	2.658	4	0,15	-444	-14,32
agosto	2.615	-43	-1,63	-284	-9,80
septiembre	2.525	-89	-3,41	-303	-10,71
octubre	2.479	-46	-1,83	-313	-11,21
noviembre	2.424	-55	-2,21	-328	-11,92
diciembre					

AFILIACIÓN POR PROVINCIAS Y CC.AA. NOVIEMBRE 2017

	GENERAL (1)	AUTÓNOMOS	MAR	CARBON	TOTAL SISTEMA
Almería	227.583	57.624	1.041	0	286.248
Cádiz	293.440	58.145	4.476	0	356.062
Córdoba	238.577	51.231	0	0	289.808
Granada	257.716	61.603	227	0	319.546
Huelva	166.474	26.658	1.798	0	194.930
Jaén	191.697	39.920	0	0	231.617
Málaga	467.953	112.232	1.148	0	581.334
Sevilla	604.281	106.152	415	0	710.848
ANDALUCÍA	2.447.721	513.566	9.106	0	2.970.393
Huesca	69.709	22.379	0	0	92.088
Teruel	39.459	13.599	0	97	53.155
Zaragoza	338.710	68.811	0	24	407.545
ARAGÓN	447.878	104.789	0	121	552.789
ASTURIAS	281.935	74.769	1.757	1.873	360.334
ILLES BALEARS	341.168	87.478	1.913	0	430.560
Las Palmas	353.033	61.272	3.713	0	418.018
S.C.Tenerife	304.506	59.028	2.388	0	365.921
CANARIAS	657.539	120.300	6.101	0	783.939
CANTABRIA	168.470	41.675	1.403	0	211.547
Ávila	38.045	14.360	0	0	52.406
Burgos	118.280	28.147	0	0	146.427
León	117.240	37.944	0	392	155.576
Palencia	50.725	13.680	0	19	64.423
Salamanca	90.211	26.943	0	0	117.154
Segovia	45.687	14.702	0	0	60.389
Soria	30.227	8.034	0	0	38.261
Valladolid	173.660	36.596	0	0	210.256
Zamora	39.938	17.643	0	0	57.581
CASTILLA-LEÓN	704.012	198.049	0	411	902.472
Albacete	104.994	29.538	0	0	134.532
Ciudad Real	126.865	35.571	0	15	162.451
Cuenca	53.683	19.392	0	0	73.076
Guadalajara	75.623	14.835	0	0	90.459
Toledo	171.991	49.230	0	0	221.220
CAST.-LA MANCHA	533.157	148.566	0	15	681.738
Barcelona	2.123.482	392.988	3.445	0	2.519.914
Girona	240.348	61.873	1.213	0	303.435
Lleida	140.611	39.308	0	2	179.921
Tarragona	241.110	53.613	2.044	0	296.767
CATALUÑA	2.745.551	547.782	6.702	2	3.300.037
Alicante	500.748	125.655	2.531	0	628.933
Castellón	191.668	40.657	1.216	0	233.542
Valencia	795.472	174.086	2.855	0	972.413
C. VALENCIANA	1.487.889	340.398	6.602	0	1.834.889
Badajoz	195.567	48.420	0	0	243.987
Cáceres	110.306	31.300	0	0	141.607
EXTREMADURA	305.873	79.721	0	0	385.594
A Coruña	330.941	86.450	6.453	0	423.845
Lugo	83.796	35.293	1.605	0	120.694
Ourense	77.160	25.104	0	0	102.264
Pontevedra	261.593	66.857	13.903	0	342.354
GALICIA	753.490	213.705	21.962	0	989.157
C. DE MADRID	2.679.475	388.846	3.648	3	3.071.971
R. DE MURCIA	457.081	97.323	1.190	0	555.594
NAVARRA	228.273	47.550	0	0	275.824
Araba/Álava	134.694	20.861	0	0	155.555
Gipuzkoa	246.549	67.017	933	0	314.499
Bizkaia	383.925	84.470	2.834	0	471.229
PAÍS VASCO	765.168	172.348	3.767	0	941.283
LA RIOJA	98.855	26.204	0	0	125.059
CEUTA	18.045	3.524	233	0	21.803
MELILLA	18.403	4.286	84	0	22.774
TOTAL	15.139.984	3.210.880	64.468	2.424	18.417.756

(1) El desglose figura en la siguiente página

AFILIACIÓN POR PROVINCIAS Y CC.AA. RÉGIMEN GENERAL. NOVIEMBRE 2017

	GENERAL	S.E. AGRARIO	S.E.HOGAR	TOTAL REGIMEN GENERAL
Almería	166.876	57.817	2.890	227.583
Cádiz	261.532	27.588	4.320	293.440
Córdoba	168.600	66.205	3.772	238.577
Granada	199.645	52.340	5.731	257.716
Huelva	106.502	58.426	1.545	166.474
Jaén	127.185	62.306	2.206	191.697
Málaga	422.806	32.919	12.228	467.953
Sevilla	496.931	94.011	13.339	604.281
ANDALUCÍA	1.950.076	451.613	46.032	2.447.721
Huesca	64.534	3.530	1.645	69.709
Teruel	37.692	924	843	39.459
Zaragoza	323.596	5.540	9.574	338.710
ARAGÓN	425.822	9.995	12.062	447.878
ASTURIAS	271.907	1.173	8.855	281.935
ILLES BALEARS	327.633	2.529	11.006	341.168
Las Palmas	340.429	6.738	5.866	353.033
S.C.Tenerife	292.774	7.231	4.501	304.506
CANARIAS	633.203	13.968	10.367	657.539
CANTABRIA	162.264	766	5.440	168.470
Ávila	35.529	1.394	1.122	38.045
Burgos	114.171	1.146	2.962	118.280
León	112.690	1.105	3.446	117.240
Palencia	48.802	932	991	50.725
Salamanca	85.471	1.930	2.810	90.211
Segovia	42.226	2.112	1.349	45.687
Soria	28.872	518	836	30.227
Valladolid	166.384	2.824	4.452	173.660
Zamora	37.639	1.319	981	39.938
CASTILLA-LEÓN	671.783	13.279	18.950	704.012
Albacete	93.287	9.251	2.455	104.994
Ciudad Real	114.636	9.232	2.998	126.865
Cuenca	47.254	5.069	1.360	53.683
Guadalajara	73.340	659	1.624	75.623
Toledo	162.500	6.040	3.450	171.991
CAST.-LA MANCHA	491.017	30.252	11.888	533.157
Barcelona	2.064.867	4.722	53.893	2.123.482
Girona	231.629	3.312	5.407	240.348
Lleida	131.559	6.564	2.488	140.611
Tarragona	229.291	7.646	4.172	241.110
CATALUÑA	2.657.347	22.243	65.961	2.745.551
Alicante	472.851	18.296	9.601	500.748
Castellón	174.169	13.465	4.035	191.668
Valencia	739.696	36.613	19.162	795.472
C. VALENCIANA	1.386.716	68.374	32.798	1.487.889
Badajoz	151.147	41.479	2.942	195.567
Cáceres	87.423	20.766	2.116	110.306
EXTREMADURA	238.570	62.245	5.058	305.873
A Coruña	317.495	1.788	11.658	330.941
Lugo	78.389	1.855	3.552	83.796
Ourense	73.554	293	3.313	77.160
Pontevedra	251.507	1.234	8.852	261.593
GALICIA	720.945	5.171	27.374	753.490
C. DE MADRID	2.567.151	2.046	110.278	2.679.475
R. DE MURCIA	373.588	71.624	11.869	457.081
NAVARRA	215.564	5.083	7.627	228.273
Araba/Álava	130.821	689	3.184	134.694
Gipuzkoa	235.616	561	10.373	246.549
Bizkaia	366.794	896	16.236	383.925
PAÍS VASCO	733.231	2.145	29.792	765.168
LA RIOJA	92.576	3.382	2.897	98.855
CEUTA	16.843	4	1.198	18.045
MELILLA	16.850	5	1.549	18.403
TOTAL	13.953.088	765.898	420.999	15.139.984

AFILIACIÓN POR PROVINCIAS Y CC.AA. NOVIEMBRE 2017

VARIACIÓN MENSUAL Y ANUAL

	Noviembre 2017	Variación mensual		Variación anual	
		Absoluta	Relativa	Absoluta	Relativa
Almería	286.248	10.204	3,70%	9.280	3,35%
Cádiz	356.062	-2.191	-0,61%	16.060	4,72%
Córdoba	289.808	3.891	1,36%	8.174	2,90%
Granada	319.546	1.999	0,63%	10.534	3,41%
Huelva	194.930	-193	-0,10%	8.685	4,66%
Jaén	231.617	3.291	1,44%	6.348	2,82%
Málaga	581.334	-9.683	-1,64%	29.123	5,27%
Sevilla	710.848	4.468	0,63%	22.576	3,28%
ANDALUCÍA	2.970.393	11.786	0,40%	110.779	3,87%
Huesca	92.088	-155	-0,17%	3.046	3,42%
Teruel	53.155	-412	-0,77%	1.778	3,46%
Zaragoza	407.545	-20	0,00%	15.905	4,06%
ARAGÓN	552.789	-587	-0,11%	20.729	3,90%
ASTURIAS	360.334	-259	-0,07%	6.076	1,72%
ILLES BALEARS	430.560	-78.975	-15,50%	20.236	4,93%
Las Palmas	418.018	3.757	0,91%	19.106	4,79%
S.C.Tenerife	365.921	1.400	0,38%	14.832	4,22%
CANARIAS	783.939	5.157	0,66%	33.938	4,53%
CANTABRIA	211.547	-876	-0,41%	4.355	2,10%
Ávila	52.406	-1.843	-3,40%	608	1,17%
Burgos	146.427	-342	-0,23%	3.209	2,24%
León	155.576	-504	-0,32%	2.990	1,96%
Palencia	64.423	-160	-0,25%	-411	-0,63%
Salamanca	117.154	111	0,09%	2.256	1,96%
Segovia	60.389	-2.648	-4,20%	1.783	3,04%
Soria	38.261	-312	-0,81%	903	2,42%
Valladolid	210.256	159	0,08%	4.984	2,43%
Zamora	57.581	-293	-0,51%	748	1,32%
CASTILLA-LEÓN	902.472	-5.833	-0,64%	17.071	1,93%
Albacete	134.532	13	0,01%	5.626	4,36%
Ciudad Real	162.451	112	0,07%	7.413	4,78%
Cuenca	73.076	-52	-0,07%	2.884	4,11%
Guadalajara	90.459	1.214	1,36%	4.475	5,20%
Toledo	221.220	930	0,42%	9.953	4,71%
CAST.-LA MANCHA	681.738	2.217	0,33%	30.351	4,66%
Barcelona	2.519.914	9.299	0,37%	91.249	3,76%
Girona	303.435	-8.336	-2,67%	9.819	3,34%
Lleida	179.921	-718	-0,40%	4.923	2,81%
Tarragona	296.767	-4.283	-1,42%	9.297	3,23%
CATALUÑA	3.300.037	-4.038	-0,12%	115.288	3,62%
Alicante	628.933	-1.929	-0,31%	24.286	4,02%
Castellón	233.542	5.522	2,42%	9.856	4,41%
Valencia	972.413	17.731	1,86%	38.936	4,17%
C. VALENCIANA	1.834.889	21.324	1,18%	73.078	4,15%
Badajoz	243.987	-400	-0,16%	7.929	3,36%
Cáceres	141.607	-111	-0,08%	1.925	1,38%
EXTREMADURA	385.594	-511	-0,13%	9.854	2,62%
A Coruña	423.845	-176	-0,04%	8.247	1,98%
Lugo	120.694	-874	-0,72%	1.553	1,30%
Ourense	102.264	68	0,07%	1.344	1,33%
Pontevedra	342.354	235	0,07%	9.470	2,84%
GALICIA	989.157	-747	-0,08%	20.614	2,13%
C. DE MADRID	3.071.971	28.387	0,93%	121.729	4,13%
R. DE MURCIA	555.594	4.968	0,90%	21.094	3,95%
NAVARRA	275.824	247	0,09%	9.025	3,38%
Araba/Álava	155.555	924	0,60%	4.433	2,93%
Gipuzkoa	314.499	354	0,11%	6.583	2,14%
Bizkaia	471.229	2.567	0,55%	8.016	1,73%
PAÍS VASCO	941.283	3.846	0,41%	19.031	2,06%
LA RIOJA	125.059	78	0,06%	3.116	2,56%
CEUTA	21.803	38	0,17%	387	1,81%
MELILLA	22.774	1.004	4,61%	482	2,16%
TOTAL	18.417.756	-12.773	-0,07%	637.232	3,58%